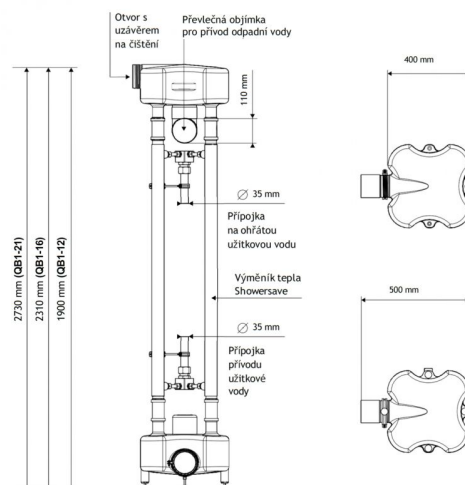




WAStech

Výměníky pro rekuperaci energie
Výměníky na šedou vodu centrální

Q-BLUE ShowerSave Multi - výměňková sestava

**Popis**

Q-BLUE ShowerSave MULTI je systém se 4 dvojitými trubkovými výměňky tepla. Vnitřní trubka o průměru 50 mm, má funkci odpadního potrubí. Po její vnitřní ploše stéká voda ze sprchy a skrz stěnu předává teplo protiproudě tekoucí studené vodě. Výměník je vhodný pro více sprchových výtoků s celkovou průtočnou kapacitou cca 80 L/ minutu. V případě nedostatečného spádu odpadního potrubí či nevhodných prostorových dispozic lze doplnit o čerpání odpadní vody do výměníku. Účinnost cca 65%. V závislosti na délce úměrně stoupá zisk výměníku a míra úspory energie.

Projektová specifikace

Vertikální skupinový výměník pro rekuperaci energie z odpadní vody ze sprch. Vnitřní, zdvojené Cu potrubí dle EN1717. Účinnost až 65% v závislosti na délce potrubí.

Obj. číslo	Model	Výška (mm)	Šířka (mm)	Hloubka (mm)	Hmotnost	Průtok
HT20000100	Showersave Multi 21	2730	400	600-900	44 kg	max 80 L/min.
HT20000200	Showersave Multi 16	2310	400	600-900	40 kg	max 80 L/min.
HT20000300	Showersave Multi 12	1900	400	600-900	36 kg	max 80 L/min.