



RAINtech

**konceptekotech**

tel.: 234 706 311, fax: 234 706 300  
e-mail: [info.cz@koncept-ekotech.com](mailto:info.cz@koncept-ekotech.com)  
[www.koncept-ekotech.com](http://www.koncept-ekotech.com)

---

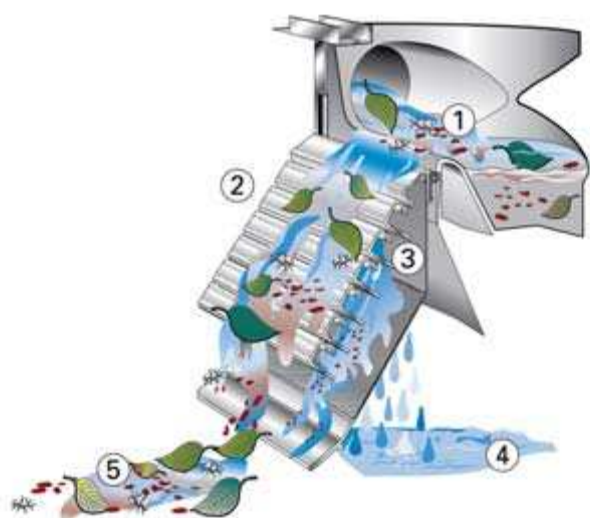
# Návod na montáž, obsluhu a údržbu

**SPÁDOVÁ SÍTA NA DEŠŤOVOU VODU  
3PT VF2 – VF6**



## Popis

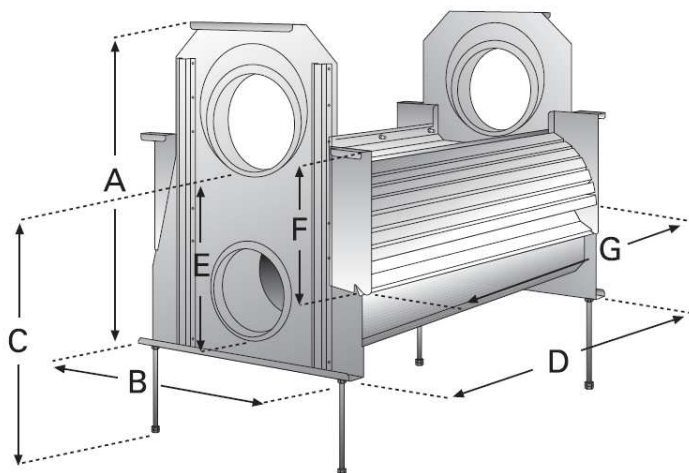
Spádová síta síta 3PT VF2 – VF6 se používají pro separaci mechanických nečistot z dešťové vody, jímáné z ploch v rozsahu 1347 – 2433 m<sup>2</sup>. Tuhá konstrukce z nerez oceli je vybavena dvěma stupni filtrace. Hrubé nečistoty se z přitékající dešťové vody (1) odstraňují na kaskádově uspořádaných lamelách (2), k dočištění dochází na nerez sítu 550 µm (3). Filtrovaná voda (4) se odvádí do nádrže, nečistoty (5) jsou zbytkovým množstvím vody odplavovány do odpadu.



## VF2/ VF3-VF6

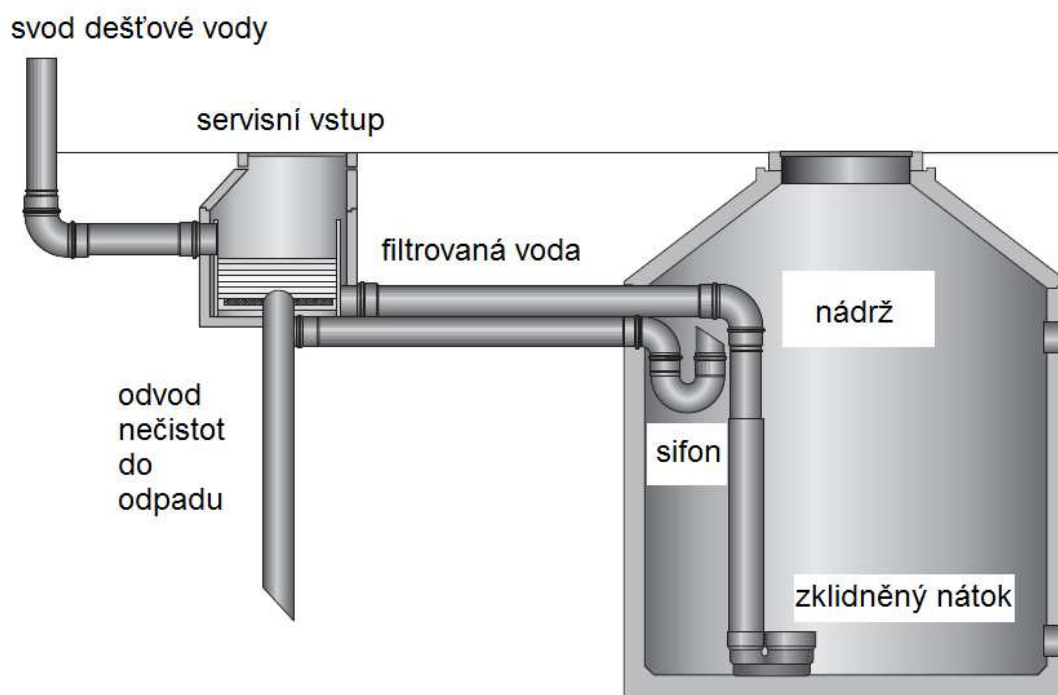


## Technické parametry



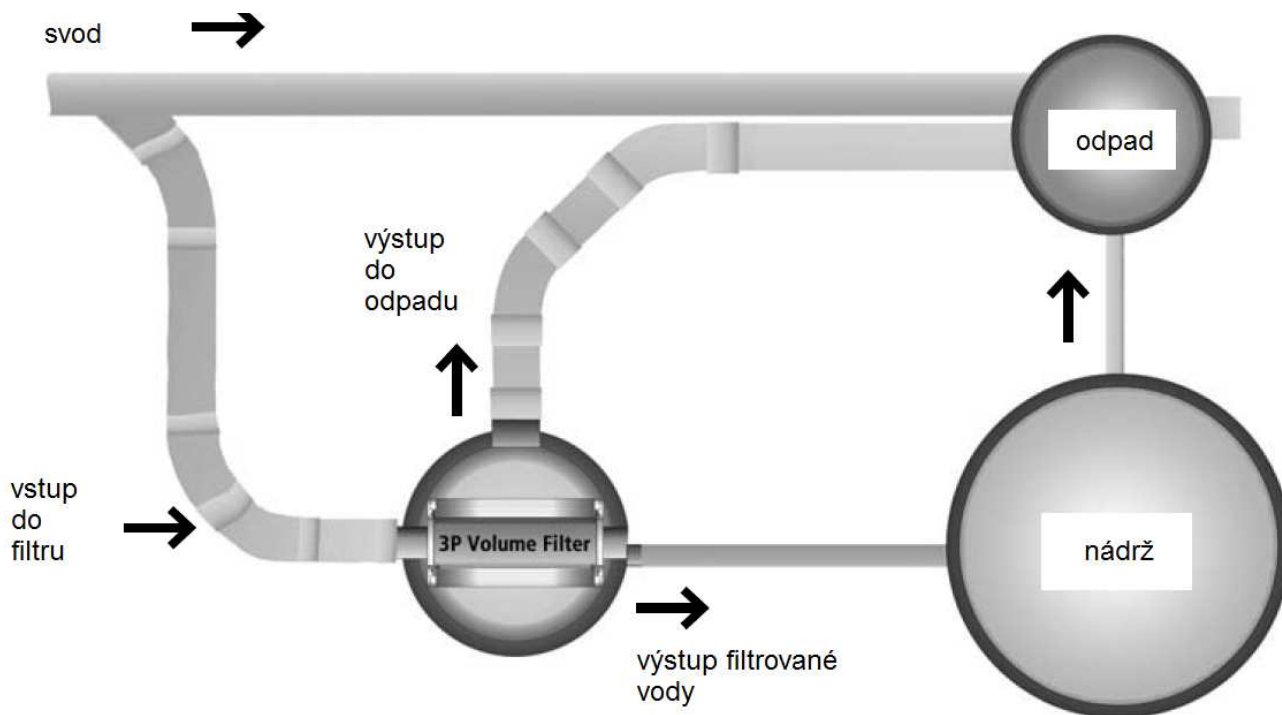
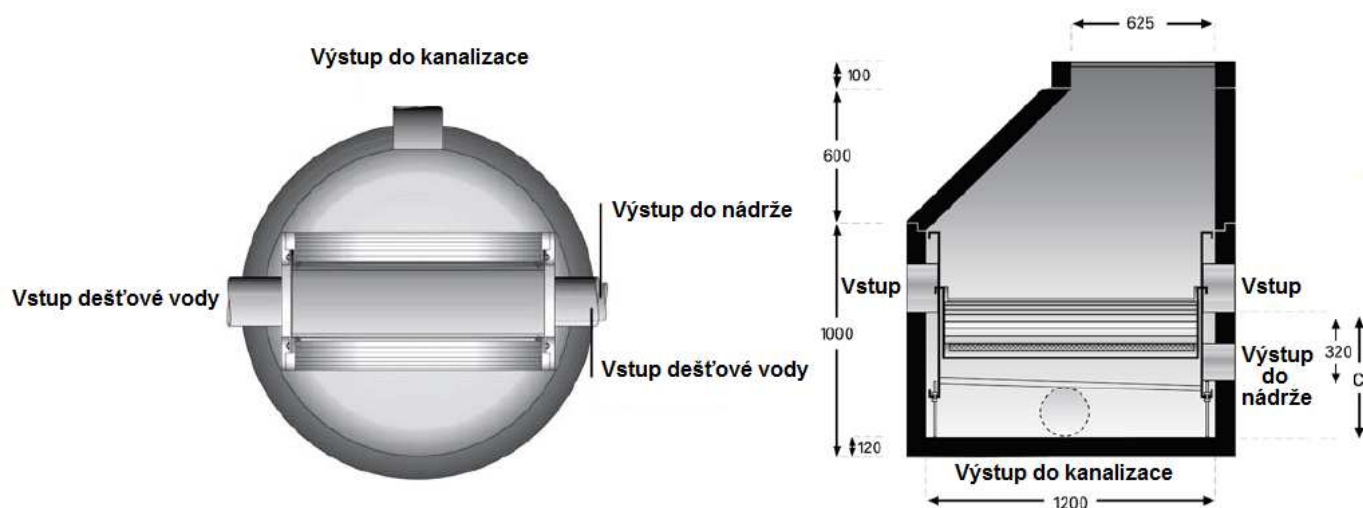
Filtr	Vstup vody	Odpad	Nádrž	A mm	B mm	C mm	D mm	E mm	F mm	G mm	Mesh mm	min. Ø vstupu	max. rychlost proudění	připojitelná plocha
VF2	1 x DN 200	1 x DN 200	1 x DN 150	670	540	520	390	320	275	320	0.390 / 0.980	1000	25,5 l/s	1347 m <sup>2</sup>
VF3	2 x DN 200*	1 x DN 200	1 x DN 150	670	540	520	980	320	275	880	0.390 / 0.980	1200	33,0 l/s	1347 m <sup>2</sup>
VF6	2 x DN 250**	1 x DN 250	1 x DN 200	670	540	520	980	320	275	880	0.390 / 0.980	1200	70,5 l/s	2433 m <sup>2</sup>

## Instalace



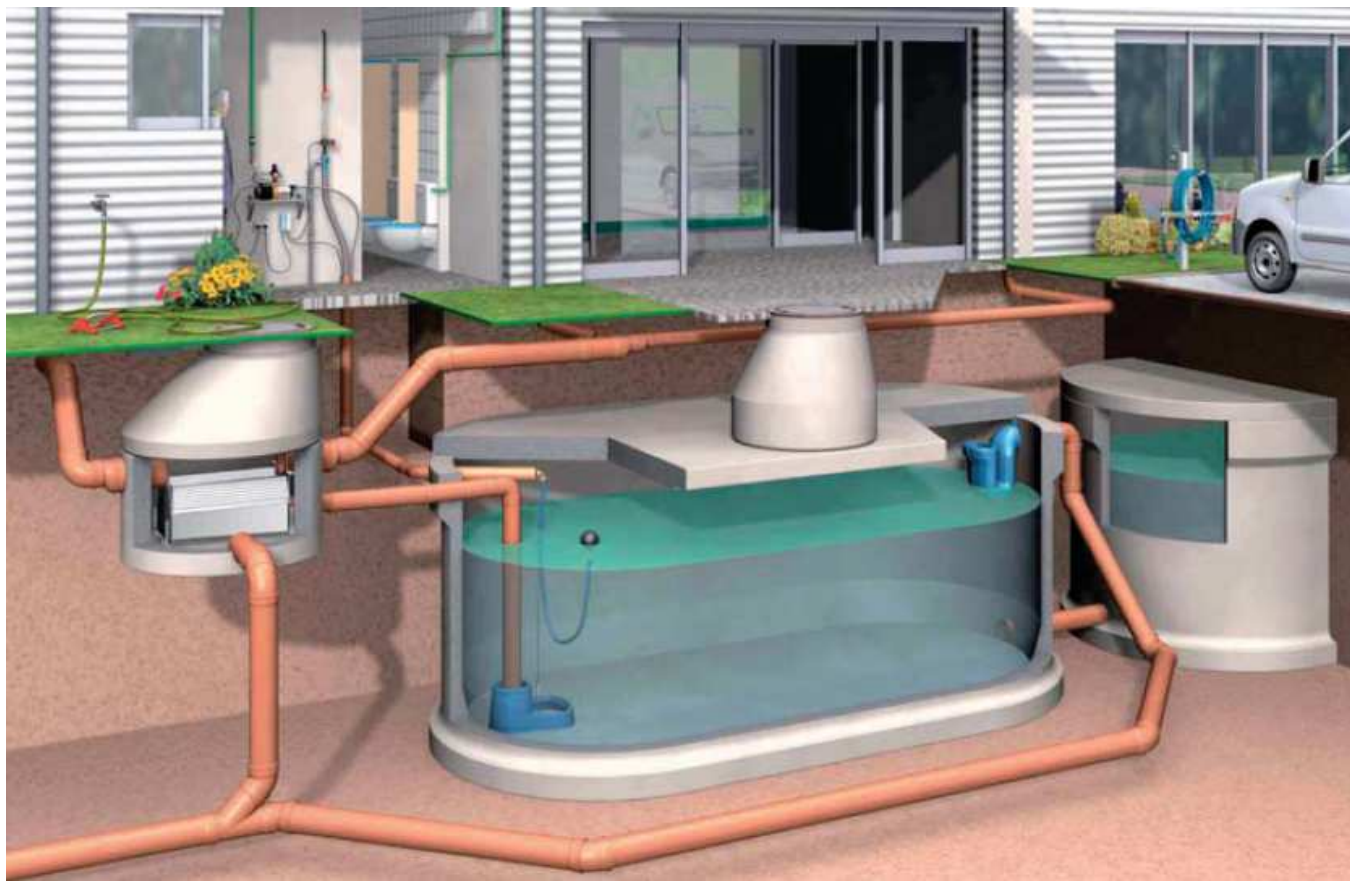


Filtr se instaluje v horizontální poloze. Jeho pozici ve skruži lze přizpůsobit nastavitelnými vzpěrami se závitem. Připojovací potrubí by nemělo přesahovat vstupní otvory o více než 5 cm. Vzdálenost spodní části filtru od základu skruže by neměla být menší, než je průměr vstupu. Doporučujeme sklon základu cca 5%, aby byly nečistoty snadno odplavovány do kanalizace. Kvůli ochraně filtračních sít je vhodné tato před instalací z tělesa filtru vyjmout.



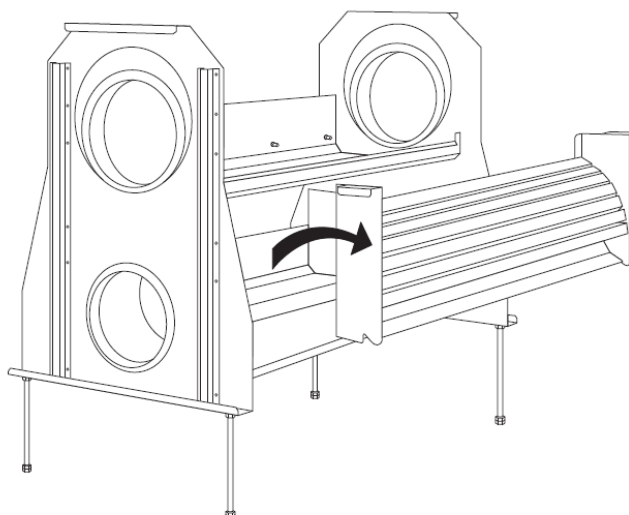


## Schéma zapojení



## Servis

Vyjmutí filtračních lamel a síta



## Kontrola zařízení

Aby bylo zabráněno případným škodám z důvodu vnějších vlivů, únavy materiálu, nestandardních provozních podmínek nebo v důsledku zásahu nepovolané osoby, doporučujeme měsíční vizuální kontrolu zařízení, není-li pro vybraný produkt vyžadována častěji.



## Záruka a pozáruční servis

### Záruční doba

Firma KONCEPT EKOTECH s.r.o. poskytuje záruku na prodávané produkty po dobu dvou let od data prodeje koncovému uživateli. Produkty jsou u výrobce řádně testovány a zkoušeny a odpovídají příslušným evropským standardům a normám.

Firma KONCEPT EKOTECH s.r.o. se zavazuje vyřídit reklamaci vadného zboží za dále uvedených podmínek.

### Hlášení reklamace

**V případě záruční reklamace je potřeba uplatňovat nárok na vyřízení reklamace v místě, kde byl výrobek (produkt) zakoupen**, popř. servis nahlásit písemně - vyplnit Reklamační a servisní protokol „RSP“ na [www.koncept-ekotech.com](http://www.koncept-ekotech.com) v sekci SERVIS, nebo mailem na adresu: [info@koncept-ekotech.com](mailto:info@koncept-ekotech.com), kde je požadavek zaevidován a předán k vyřízení technickému oddělení firmy KONCEPT EKOTECH s.r.o.

### Mechanické poškození a neúplnost výrobku

Kupující je povinen zboží při převzetí od prodávajícího či od dopravce co nejdříve prohlédnout. Případné nedostatky musí při osobním odběru neprodleně oznámit prodávajícímu. Jestliže zákazník zjistí nesrovnalosti v počtu kusů případně poškození obalů při doručení zboží dopravcem, musí reklamaci uplatnit u dopravce. Na jiným způsobem uplatněnou reklamaci mechanického poškození či nekompletnosti výrobku nebude brán zřetel.

### Způsob reklamace

Zákazník reklamuje zboží na základě nákupního dokladu (faktura + dodací list + záruční list). Závada musí být specifikována co nejpřesněji (v RSP), doloženy musí být případné předchozí opravy, mající vliv na záruku. Pokud zákazník nesplní tyto podmínky, nelze reklamaci řešit výměnou za jiné zboží nebo odstoupením od smlouvy.

Pokud zákazník reklamuje zboží osobně, je předpokládáno, že opravené zboží opět osobně vyzvedne. Pokud si přeje opravené zboží zaslat poštou, je povinen to uvést při uplatnění reklamace. Jestliže je vadné zboží zasláno poštou, je opravené či vyměněné zboží zasláno zpět rovněž poštou. Dopravné na reklamaci hradí zákazník, dopravné zpět hradí firma KONCEPT EKOTECH s.r.o.



### **Odstranění vady**

V době záruky zajistí firma KONCEPT EKOTECH s.r.o. nebo pověřená servisní organizace odstranění poruchy výrobku, způsobené výrobní vadou nebo vadným materiálem tak, aby mohl být výrobek opět řádně používán. Firma KONCEPT EKOTECH s.r.o. si vyhrazuje právo vyřídit reklamaci buď opravou vadného produktu nebo náhradou vadného produktu produktem stejných nebo lepších technických parametrů nebo poskytnutím finanční náhrady s přihlédnutím k aktuální ceně produktu.

### **Náhrada za neoprávněnou reklamaci**

Pokud bylo při opravě zjištěno, že závada vznikla způsobem, který je vyloučen ze záručních oprav nebo pokud se závada na výrobku neprojeví, je reklamující strana povinna uhradit firmě KONCEPT EKOTECH s.r.o., případně pověřené servisní organizaci náklady spojené s testováním a manipulací.

### **Zánik záruky**

Oprávnění na záruční opravu zaniká v případě, že k závadě došlo mechanickým poškozením výrobku, provozováním výrobku v prostředí nebo způsobem, který neodpovídá podmínkám uvedeným v příslušném návodu pro obsluhu a servis nebo byl-li proveden zásah do výrobku jinou než oprávněnou osobou (technik servisní organizace). Ze záruky jsou také vyjmuty vady způsobené živelnou pohromou.

### **Ostatní podmínky**

Reklamace vad a záruční servis se dále řídí dalšími ustanoveními Občanského zákoníku a Zákona na ochranu spotřebitele České republiky.