



SANItch

konceptekotech

tel.: 234 706 311, fax: 234 706 300
e-mail: info.cz@koncept-ekotech.com
www.koncept-ekotech.com

Návod na montáž, obsluhu a údržbu

PRESTO 1000
VENTILY PRO SPLACHOVÁNÍ WC





PRESTO 1000
VENTILY PRO SPLACHOVÁNÍ WC MÍS



1000 M



1000 TC



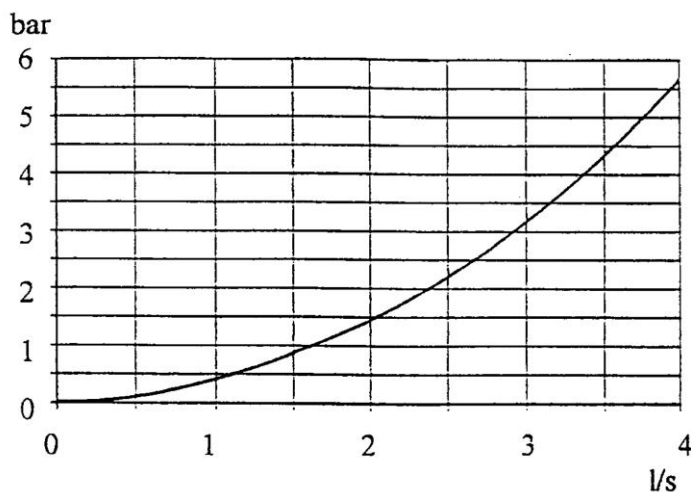
1000 E



1000 A

Technická data

průtok vody při 300 kPa	:	90 l/min (viz graf)
Množství vody na spláchnutí	:	9 litrů může být redukováno na 6 litrů uzavíracím ventilem
Připojení	:	G 3/4" vnější



Montáž

Výstup těchto splachovacích ventilů je opatřen převlečnou maticí a těsněním pro trubku $\varnothing 28$ mm. Splachovací trubka nesmí být kratší než 500 mm. Nasune se až na doraz do splachovacího ventilu a utěsní se dotažením převlečné matice.

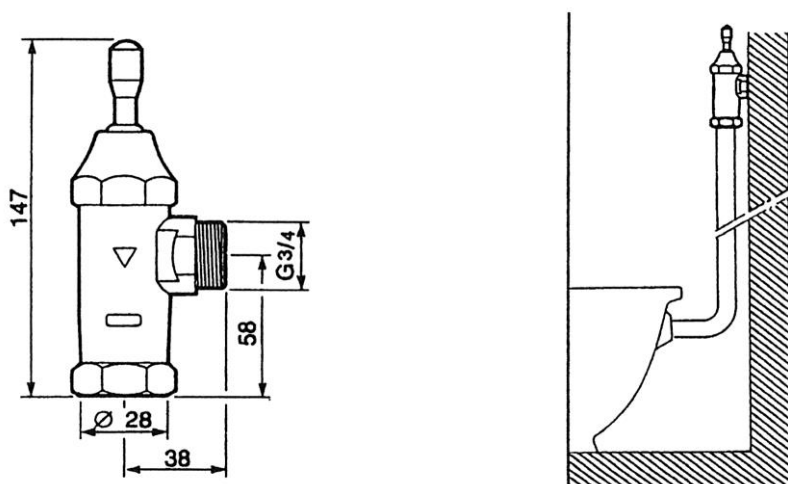
Na kratší konec trubky se nasadí gumová těsnicí manžeta a ta se i s trubkou nasune do WC mísy. Trubka se nesmí nasunout až na doraz dovnitř ke keramice, protože by došlo při splachování ke zpětnému tlaku, který by splachovací vodu vytlačoval ven přísávacím otvorem na dolní části ventilu.

Splachování se provádí pohybem páčky v libovolném směru.

Automatické ukončení splachování probíhá postupně pomalu přibližně 5 až 6 sekund. Nezpůsobuje žádné rázy v potrubí.

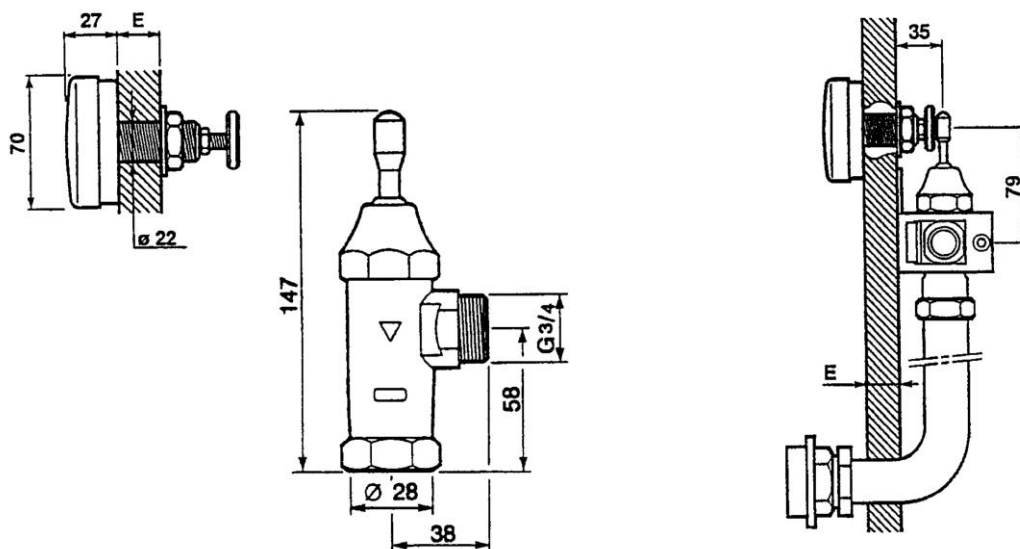
1000 M

Ventil je určen pro montáž na stěnu. K ventilu je možné objednat krycí růžici přívodu, chromovanou splachovací trubku $\varnothing 28$, objímky pro upevnění trubky, těsnicí manžetu trubky do WC mísy.



1000 TC

Ventil je určen pro montáž za příčku. Celá sestava, (objednací číslo P141S9), obsahuje splachovací ventil P14109, tlačítko pro tloušťku stěny (E) 1,5 – 20 cm P18926 (délku tlačítka lze upravit), držák pro upevnění ventilu P18915, splachovací trubku P 47870 a manžetu DP0004 pro její utěsnění do WC mísy.



1000 E a 1000 A

Ventily jsou pro montáž do zdi. Liší se od sebe pouze provedením předních panelů. (Viz obrázky.) Vzhledem k tomu, že vývod vody z těchto ventilů není v ose skříňky, doporučuje se použít sestavu splachovací trubky P47871. Přívod vody je možný zprava i zleva.

Souprava je dodávána pro přívod zleva. Pro přívod zprava se ventil vysune ze závěsu, závěs se uvolní, přesune doleva a ventil se otočí. Pro vestavnou skříňku vysekat odpovídající výklenek podle rozměrů skříňky. Ve stěně se musí vysekat drážka pro trubku k WC míse a drážka pro přívod vody. Před vložením skříňky do vysekaného výklenku je třeba vyhnout pásy, prostřížené na bočních stranách skříňky. Skříňka nesmí vyčnívat ze zdi. Je nutné před definitivním zazděním přezkoušet těsnosti instalované sestavy. Před připojením vody a uvedením do provozu je nutné pečlivě propláchnutí přívodního potrubí.

Doporučená dovýbava: Filtry JUDO se zpětným proplachem na SV síto = 0,1 mm a TV síto = 0,3 mm, nebo jiný typ filtrů se síty uvedené hrubosti.

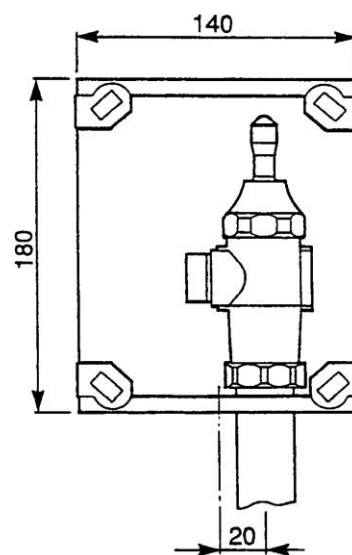
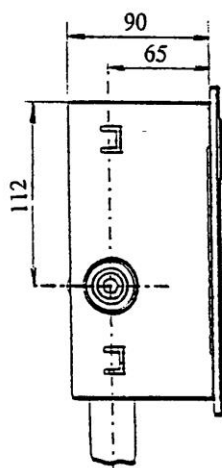
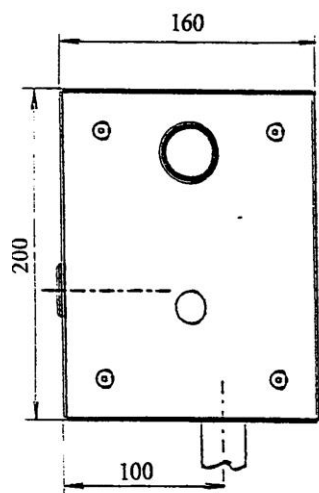
V případě, že na vstupech nebudou filtry nainstalovány, na případné nečistoty ve ventilech se nevztahuje záruka.



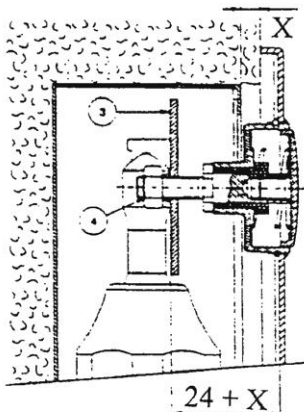
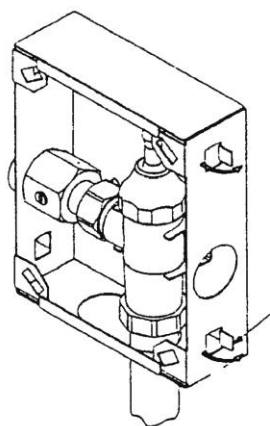
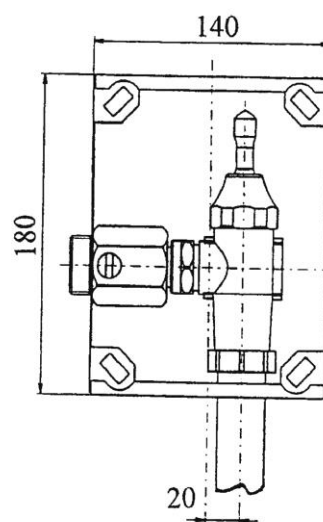
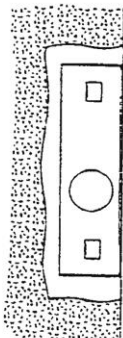
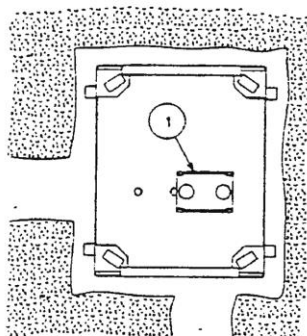
Rozměrový náčrtek

s přední deskou

vestavné skříňky



zabudování do zdi





Závady a jejich odstranění

1. Vniknutí jakýchkoliv nečistot do splachovacího ventilu způsobuje velmi často závady na jeho spolehlivé funkci.
Vyšroubuje se hlavice ventilu 90015 (pozor je tam volně pružina), a vytáhne sestava pístu 90004. Ta obsahuje píst (bez označení) s pružinou samočištění 90207, těsnění hřídelky hlavice A9257 a plastovou podložku (bez označení). Těsnění 90007 je součástí hlavice.
Pod tekoucí vodou se tyto díly propláchnou a pokud na nich není zjevná závada namontují se zpět.
Zjistí-li se, že některý z těchto dílů je porušený, (propustnost těsnění A9257, nebo opotřebovaný píst), vymění se celá servisní sada 90004.
2. Usazení vodního kamene na drobných součástkách v hlavici ventilu zabrání úplnému uzavření ventilu a voda stále protéká.
Hlavice ventilu se musí rozebrat na její drobné díly: pružina se uloží stranou, vyšroubuje se zevnitř víčko hlavice, které má čtyři zářezy a lehce vytlačí celá spouštěcí sestava. V dutině páčky je volná pružinka. Klíčem 6 a 16 se rozšroubuje spouštěcí sestava a kotouč s O-kroužkem se stáhne ze hřídelky. Všechny dílky se namočí do odstraňovače vodního kamene, potom se opláchnou vodou a po oschnutí a potření silikonovou vazelinou se provede zpětná montáž.
3. Zkrátí-li se splachovací čas, je nutné vyměnit díly servisní sady 90004. Po demontáži hlavice se vytáhne nebo vytlačí ze spodu celý píst a nový se obráceným postupem zasune do tělesa ventilu.

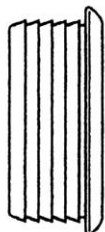
ČIŠTĚNÍ A MYTÍ

Povrch ventilu se smí umývat pouze čistou vodou s jemnými mýdlovými prostředky. Rozpouštědla, lihové čisticí prostředky, kyseliny a jakékoliv lešticí nebo brusné pasty poškozují výrobek a jejich používání je zakázáno.

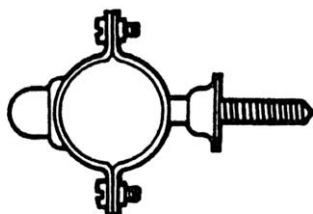
Při zjištění jejich použití nebude uznána reklamace poškození povrchové úpravy.



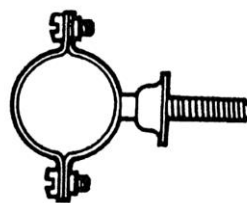
Doporučené příslušenství



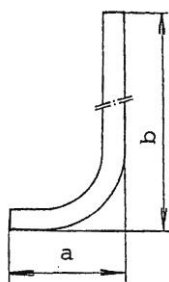
DP 004
těsnící
manžeta



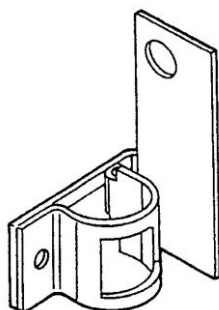
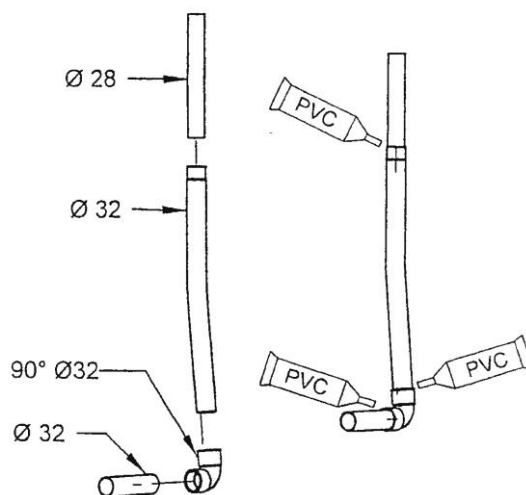
47007



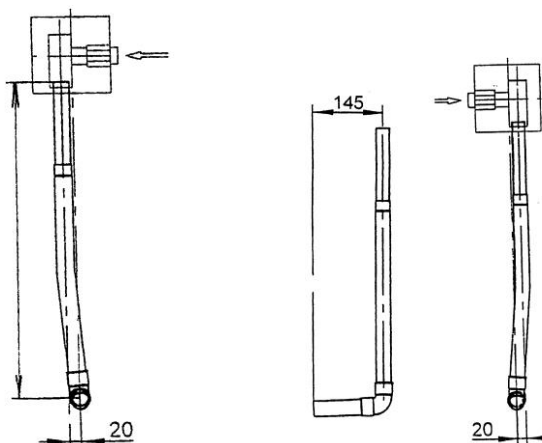
47008



obj.čís.	a	b	mater.
47270	200	520	chrom
47870	200	520	plast
47965	260	1000	chrom



18915
upevňovací
držák ventilu



47871
sestava teleskopické
trubky



NÁHRADNÍ DÍLY

viz. obrázek

P90004 - servisní sada

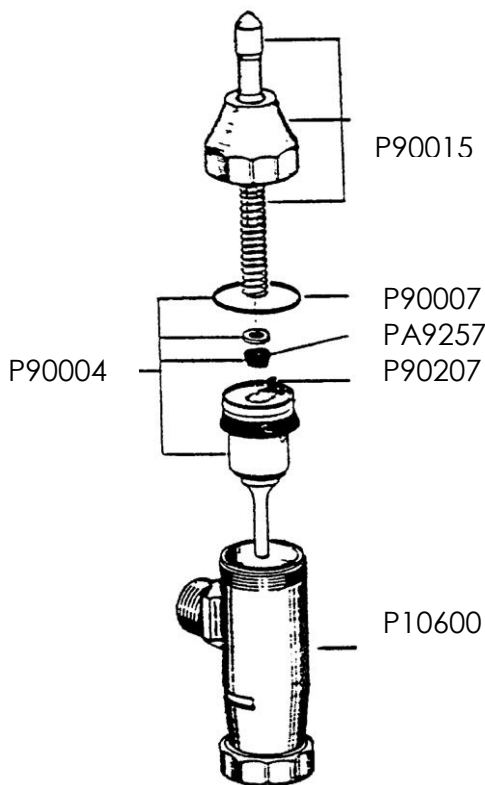
P90007 - těsnění hlavice

P90015 - hlavice ventilu

P90207 - pružina samočištění

P10600 - těleso ventilu

PA9257 - těsnění hřídelky



Kontrola zařízení

Aby bylo zabráněno případným škodám z důvodu vnějších vlivů, únavy materiálu, nestandardních provozních podmínek nebo v důsledku zásahu nepovolané osoby, doporučujeme měsíční vizuální kontrolu zařízení, není-li pro vybraný produkt vyžadována



častěji.



Záruka a pozáruční servis

Záruční doba

Firma KONCEPT EKOTECH s.r.o. poskytuje záruku na prodávané produkty po dobu dvou let od data prodeje koncovému uživateli. Produkty jsou u výrobce řádně testovány a zkoušeny a odpovídají příslušným evropským standardům a normám.

Firma KONCEPT EKOTECH s.r.o. se zavazuje vyřídit reklamaci vadného zboží za dále uvedených podmínek.

Hlášení reklamace

V případě záruční reklamace je potřeba uplatňovat nárok na vyřízení reklamace v místě, kde byl výrobek (produkt) zakoupen, popř. servis nahlásit písemně - vyplnit Reklamační a servisní protokol „RSP“ na www.koncept-ekotech.com v sekci SERVIS, nebo mailem na adresu: info@koncept-ekotech.com, kde je požadavek zaevidován a předán k vyřízení technickému oddělení firmy KONCEPT EKOTECH s.r.o.

Mechanické poškození a neúplnost výrobku

Kupující je povinen zboží při převzetí od prodávajícího či od dopravce co nejdříve prohlédnout. Případné nedostatky musí při osobním odběru neprodleně oznámit prodávajícímu. Jestliže zákazník zjistí nesrovnalosti v počtu kusů případně poškození obalů při doručení zboží dopravcem, musí reklamaci uplatnit u dopravce. Na jiným způsobem uplatněnou reklamaci mechanického poškození či nekompletnosti výrobku nebude brán zřetel.

Způsob reklamace

Zákazník reklamuje zboží na základě nákupního dokladu (faktura + dodací list + záruční list). Závada musí být specifikována co nejpřesněji (v RSP), doloženy musí být případné předchozí opravy, mající vliv na záruku. Pokud zákazník nesplní tyto podmínky, nelze reklamaci řešit výměnou za jiné zboží nebo odstoupením od smlouvy.

Pokud zákazník reklamuje zboží osobně, je předpokládáno, že opravené zboží opět osobně vyzvedne. Pokud si přeje opravené zboží zaslat poštou, je povinen to uvést při uplatnění reklamace. Jestliže je vadné zboží zasláno poštou, je opravené či vyměněné zboží zasláno zpět rovněž poštou. Dopravné na reklamaci hradí zákazník, dopravné zpět hradí firma KONCEPT EKOTECH s.r.o.



Odstranění vady

V době záruky zajistí firma KONCEPT EKOTECH s.r.o. nebo pověřená servisní organizace odstranění poruchy výrobku, způsobené výrobní vadou nebo vadným materiálem tak, aby mohl být výrobek opět řádně používán. Firma KONCEPT EKOTECH s.r.o. si vyhrazuje právo vyřídit reklamaci buď opravou vadného produktu nebo náhradou vadného produktu produktem stejných nebo lepších technických parametrů nebo poskytnutím finanční náhrady s přihlédnutím k aktuální ceně produktu.

Náhrada za neoprávněnou reklamaci

Pokud bylo při opravě zjištěno, že závada vznikla způsobem, který je vyloučen ze záručních oprav nebo pokud se závada na výrobku neprojeví, je reklamující strana povinna uhradit firmě KONCEPT EKOTECH s.r.o., případně pověřené servisní organizaci náklady spojené s testováním a manipulací.

Zánik záruky

Nárok na uplatnění záruky u vadných výrobků nebo jejich částí na náklady firmy KONCEPT EKOTECH s.r.o. zaniká v těchto případech:

- při poškození, které způsobily nečistoty ve vodě, vodní kámen nebo neodborná instalace, která byla provedena v rozporu s návodem
- v případech, kdy nejsou na přívodech studené vody (SV) a teplé vody (TV) nainstalovány filtry, které jsou předepsány v návodech. Pro termostatické, elektronické, samouzavírací a ostatní mechanické ventily a zařízení jsou filtry nezbytnou podmínkou. Doporučená jemnost síta filtru pro **SV = 0,1mm, pro TV = 0,3mm.**
- není-li shodný tlak přívodu teplé a studené vody
- poškození produktu z důvodů čištění pomocí agresivních a abrazivních čisticích prostředků (ošetřování povrchu)
- neodborného zásahu neoprávněnou osobou
- běžného opotřebení (např. těsnění a pod.)

Ostatní podmínky

Reklamacie vad a záruční servis se dále řídí dalšími ustanoveními Občanského zákoníku a Zákona na ochranu spotřebitele České republiky.

Koncept ekotech s.r.o., Letohradská 54, 170 00 Praha 7, tel. 234 706 311, fax 234 706 300