



FILtech

konceptekotech

tel.: 234 706 311

e-mail: info@koncept-ekotech.com

www.koncept-ekotech.com

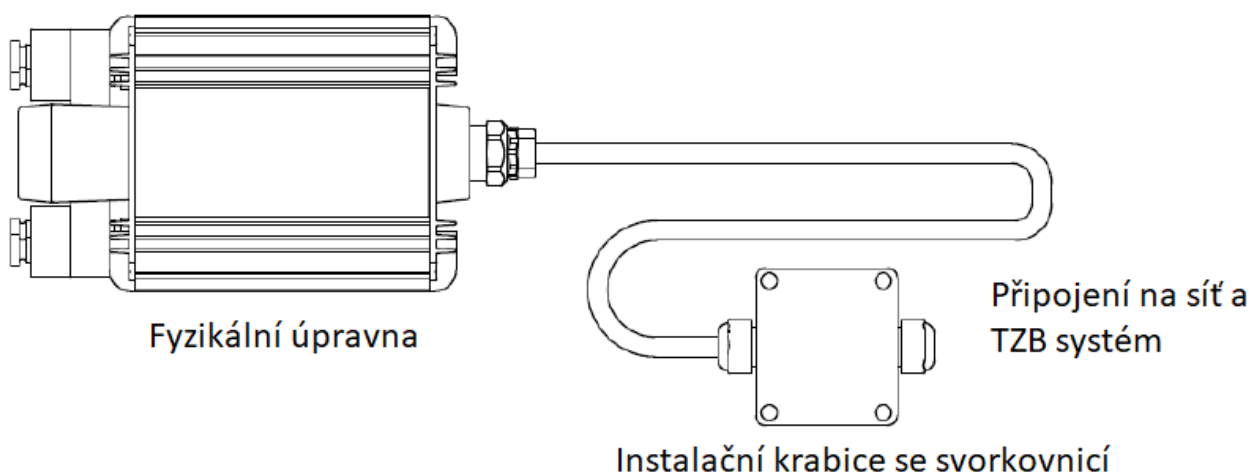
Návod na montáž, obsluhu a údržbu

HYDROFLOW řady C, P, S, I
FYZIKÁLNÍ ÚPRAVA VODY PRO TZB, PRŮMYSL,
KOMUNÁLNÍ SFÉRU A ENERGETIKU





Úpravny HYDROFLOW řady C,P,S a I



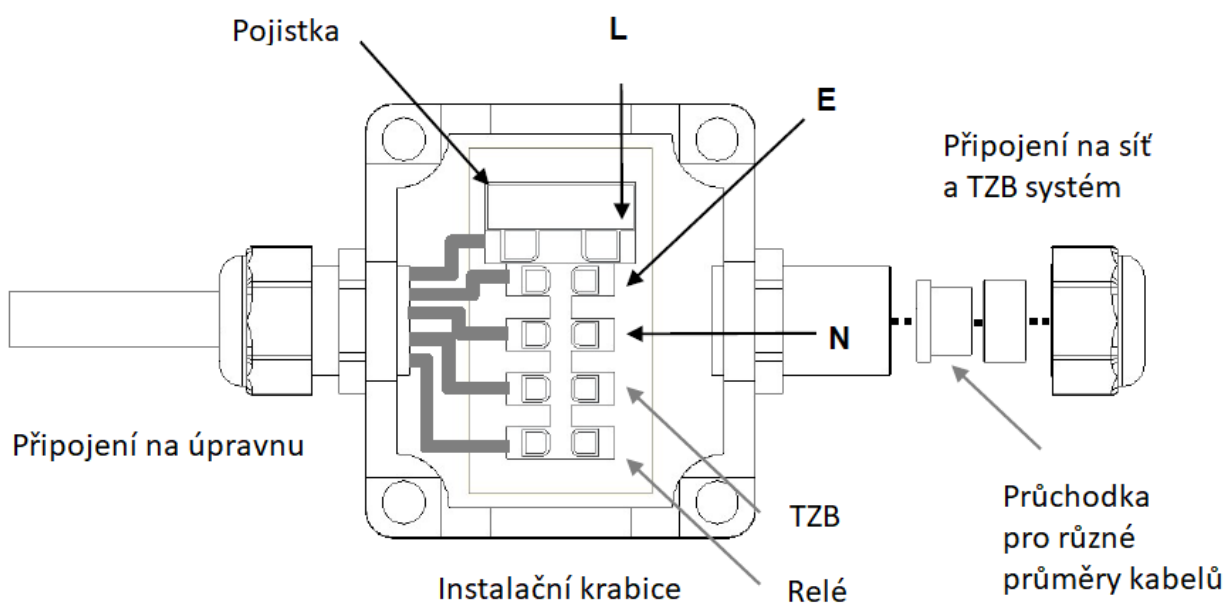


Technická data

Napájení:	240V/ 50 Hz
Bezpečnost:	EN 61010
Krytí:	IP68 (vysílač), IP66 (napájecí zdroj), IEC 60529
Emisní filtr:	FCC 20780 třída B a VDE 0871 úroveň A

Elektrické připojení

Pro připojení úpravny na síť a propojení na nadřazený TZB systém je nutno použít 5-ti žilový kabel. Napájecí zdroj je integrován v tělese úpravny.





Rozměry potrubí (platné pro všechny typy úprav):

Model	Sestava	Rozměry (mm)	Ferity	Váha (kg)
C45	<p>Arrow indicates shorter 109mm ferrite</p>	<p>45mm pipe (1.75")</p>	1 x 109mm (4.25") 3 x 126mm (5.0")	4.1
C60		<p>55mm pipe (2.2")</p>	4 x 126mm (5.0")	4.2
C100	<p>Arrow indicates longer 126mm ferrite</p>	<p>104mm pipe (4.1")</p>	5 x 109mm (4.25") 1 x 126mm (5.0")	4.4
C130		<p>130mm pipe (5.1")</p>	6 x 126mm (5.0")	4.6
C150	<p>Arrows indicate longer 126mm ferrites</p>	<p>175mm pipe (6.9")</p>	5 x 109mm (4.25") 3 x 126mm (5.0")	5.4
C190		<p>199mm pipe (7.8")</p>	8 x 126mm (5.0")	5.8



Montážní instrukce

1. Potrubí, na které se umístí generátor Hydroflow, nesmí mít v montážním místě izolaci z kovového materiálu. Pokud se na potrubí vyskytuje, musí se na šířku skříňe generátoru odstranit. Jiný izolační materiál nevadí.

2. K upevnění generátoru na potrubí se používá montážní rám (je součástí dodávky) nebo alternativně dva kovové pásky (nutno objednat zvlášť). Pásky se navléknou do štěrbin v dolní části na obou koncích skříňky, ovinou se kolem potrubí, hladký konec se nasune do zámku na druhém konci pásku a zatažením se generátor upevní na potrubí.

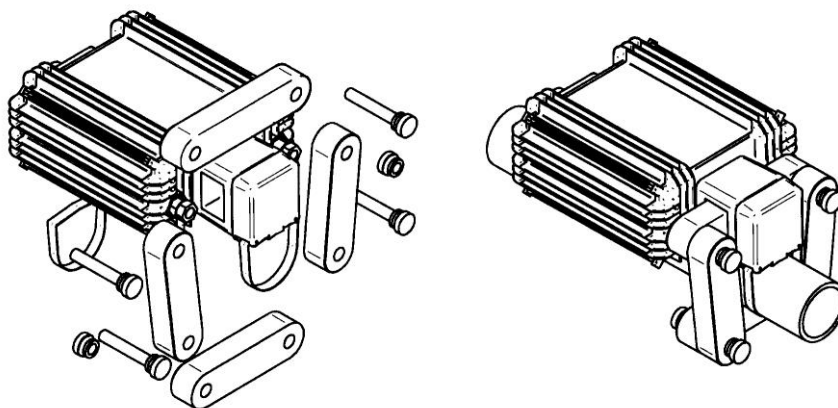
UPOZORNĚNÍ! Pásek je určen pouze pro jedno použití a je proto nutné, aby utažení pásku bylo provedeno až po definitivním umístění jednotky.

3. Do dvou šestihranných otvorů na boku generátoru se vloží matice a do obdélníkového otvoru se zasune feritový blok. Dvě postranní feritové tyče se lehce upevní plastovými šrouby na tento ferit /obr.2/ a ostatní dále podle vyobrazení kolem potrubí. Z obrázků je patrný smysl skládání feritových tyčí. Spojení těchto dílů musí být pevné, ovšem dotažení feritových tyčí provádějte s citem a při manipulaci s nimi zacházejte opatrně, protože jsou vyrobeny z křehkého materiálu. Všechny spojovací díly jsou plastové.

4. V případě, že se zařízení montuje na svislé potrubí je vhodné upevnit generátor tak, aby feritový prstenec byl kvůli jeho snadnější montáži nahoře.

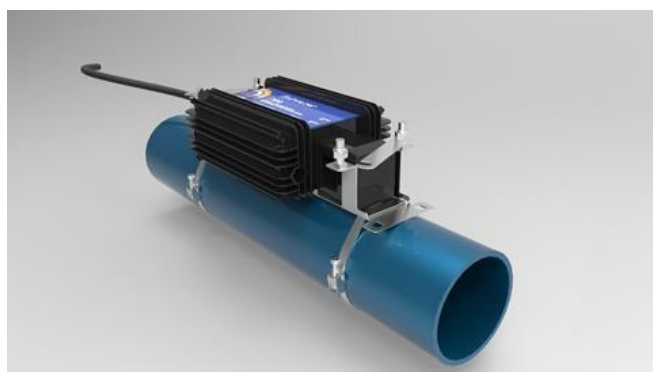
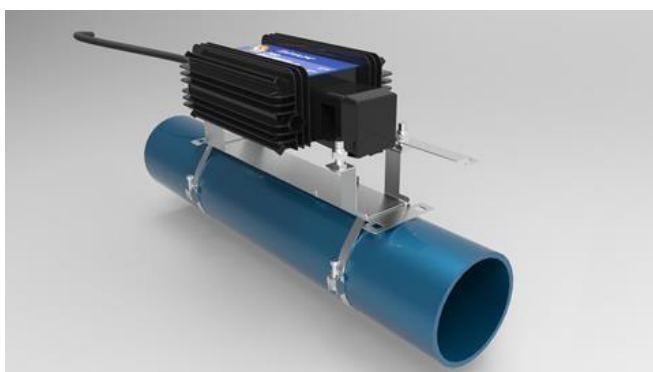
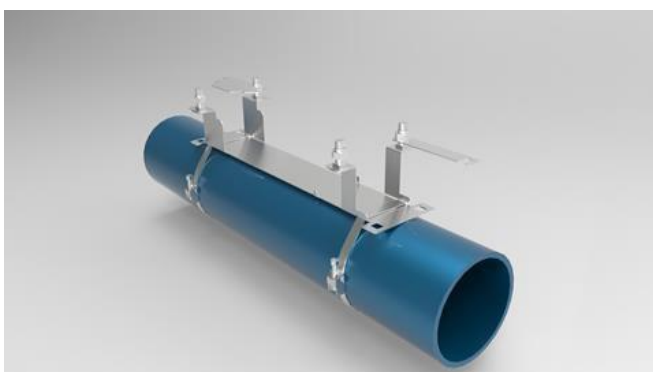
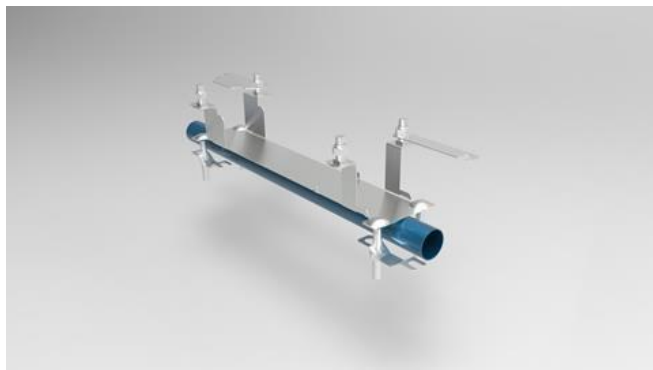
5. Napájecí zdroj se upevní do přiměřené vzdálenosti od generátoru, aby bylo možné jejich vzájemné propojení speciálním kabelem, který je součástí dodávky. Dalším dodávaným kabelem se přivede k napájecímu zdroji napětí ze zásuvky.

6. Po připojení na příslušné napětí se musí rozsvítit červená a zelená LED dioda na napájecím zdroji.





Instalace:





Kontrola zařízení

Aby bylo zabráněno případným škodám z důvodu vnějších vlivů, únavy materiálu, nestandardních provozních podmínek nebo v důsledku zásahu nepovolané osoby, doporučujeme měsíční vizuální kontrolu zařízení, není-li pro vybraný produkt vyžadována častěji.



Záruka a pozáruční servis

Záruční doba

Firma KONCEPT EKOTECH s.r.o. poskytuje záruku na prodávané produkty po dobu dvou let od data prodeje koncovému uživateli. Produkty jsou u výrobce řádně testovány a zkoušeny a odpovídají příslušným evropským standardům a normám.

Firma KONCEPT EKOTECH s.r.o. se zavazuje vyřídit reklamaci vadného zboží za dále uvedených podmínek.

Hlášení reklamace

V případě záruční reklamace je potřeba uplatňovat nárok na vyřízení reklamace v místě, kde byl výrobek (produkt) zakoupen, popř. servis nahlásit písemně - vyplnit Reklamační a servisní protokol „RSP“ na www.koncept-ekotech.com v sekci SERVIS, nebo mailem na adresu: info@koncept-ekotech.com, kde je požadavek zaevidován a předán k vyřízení technickému oddělení firmy KONCEPT EKOTECH s.r.o.

Mechanické poškození a neúplnost výrobku

Kupující je povinen zboží při převzetí od prodávajícího či od dopravce co nejdříve prohlédnout. Případné nedostatky musí při osobním odběru neprodleně oznámit prodávajícímu. Jestliže zákazník zjistí nesrovnalosti v počtu kusů případně poškození obalů při doručení zboží dopravcem, musí reklamaci uplatnit u dopravce. Na jiným způsobem uplatněnou reklamaci mechanického poškození či nekompletnosti výrobku nebude brán zřetel.

Způsob reklamace

Zákazník reklamuje zboží na základě nákupního dokladu (faktura + dodací list + záruční list). Závada musí být specifikována co nejpřesněji (v RSP), doloženy musí být případné předchozí opravy, mající vliv na záruku. Pokud zákazník nesplní tyto podmínky, nelze reklamaci řešit výměnou za jiné zboží nebo odstoupením od smlouvy.

Pokud zákazník reklamuje zboží osobně, je předpokládáno, že opravené zboží opět osobně vyzvedne. Pokud si přeje opravené zboží zaslat poštou, je povinen to uvést při uplatnění reklamace. Jestliže je vadné zboží zasláno poštou, je opravené či vyměněné zboží zasláno zpět rovněž poštou. Dopravné na reklamaci hradí zákazník, dopravné zpět hradí firma KONCEPT EKOTECH s.r.o.



Odstranění vady

V době záruky zajistí firma KONCEPT EKOTECH s.r.o. nebo pověřená servisní organizace odstranění poruchy výrobku, způsobené výrobní vadou nebo vadným materiálem tak, aby mohl být výrobek opět řádně používán. Firma KONCEPT EKOTECH s.r.o. si vyhrazuje právo vyřídit reklamaci buď opravou vadného produktu nebo náhradou vadného produktu produktem stejných nebo lepších technických parametrů nebo poskytnutím finanční náhrady s přihlédnutím k aktuální ceně produktu.

Náhrada za neoprávněnou reklamaci

Pokud bylo při opravě zjištěno, že závada vznikla způsobem, který je vyloučen ze záručních oprav nebo pokud se závada na výrobku neprojeví, je reklamující strana povinna uhradit firmě KONCEPT EKOTECH s.r.o., případně pověřené servisní organizaci náklady spojené s testováním a manipulací.

Zánik záruky

Oprávnění na záruční opravu zaniká v případě, že k závadě došlo mechanickým poškozením výrobku, provozováním výrobku v prostředí nebo způsobem, který neodpovídá podmínkám uvedeným v příslušném návodu pro obsluhu a servis nebo byl-li proveden zásah do výrobku jinou než oprávněnou osobou (technik servisní organizace). Ze záruky jsou také vyjmuty vady způsobené živelnou pohromou.

Ostatní podmínky

Reklamace vad a záruční servis se dále řídí dalšími ustanoveními Občanského zákoníku a Zákona na ochranu spotřebitele České republiky.

Koncept ekotech s.r.o., Letohradská 54, 170 00 Praha 7, tel. 234 706 311