



FILtech

konceptekotech

tel.: 234 706 311, fax: 234 706 300
e-mail: info.cz@koncept-ekotech.com
www.koncept-ekotech.com

Návod na montáž, obsluhu a údržbu

JUDO MHF 1/2" – 3/4" – 1" – 1 1/4"
OCHRANNÝ FILTR





Informace o výrobku

Použití a popis

V rozvodu pitné vody se občas vyskytují drobné nečistoty jako například částice rzi nebo zrníčka písku. Tyto částice mohou způsobit důlkovou korozi potrubí, ale představují také nebezpečí poruch na připojených koncových armaturách nebo měřících a regulačních přístrojích.

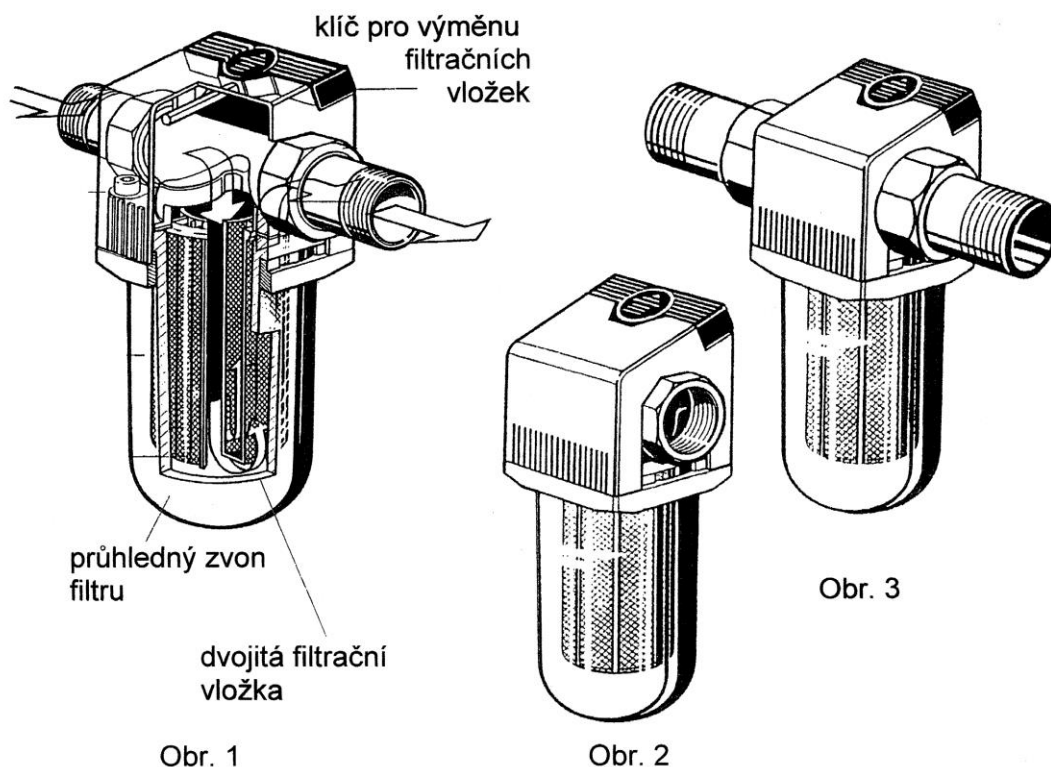
Ochranný filtr by měl všem těmto jevům zabránit.

V závislosti na obsahu uvedených nečistot v přiváděné vodě se na filtrační vložce usazuje jejich vrstva, která může snížit tlak na výstupních armaturách.

Množství usazenin je viditelné přes průhledný zvon filtru.

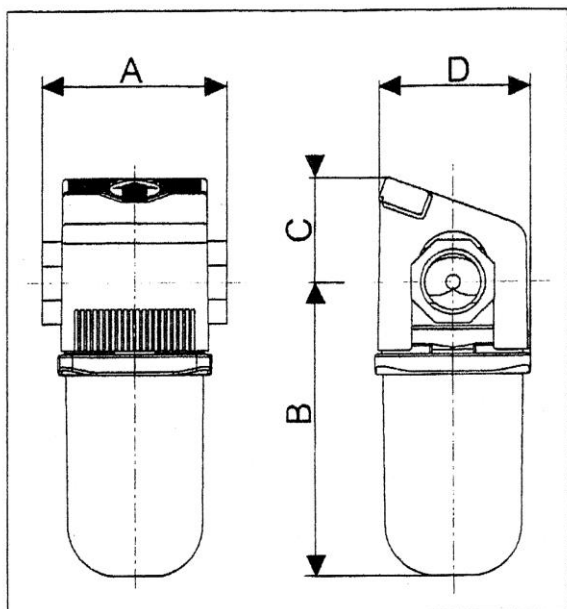
Filtry jsou dodávány buď s připojovací soupravou, která má vnitřní závit a je označena pouze **MHF** (obr. 2), nebo se šroubením s vnějším závitem a označením **MHF mV** (obr. 3).

Nový filtr má i pro velké průtoky minimální tlakovou ztrátu.

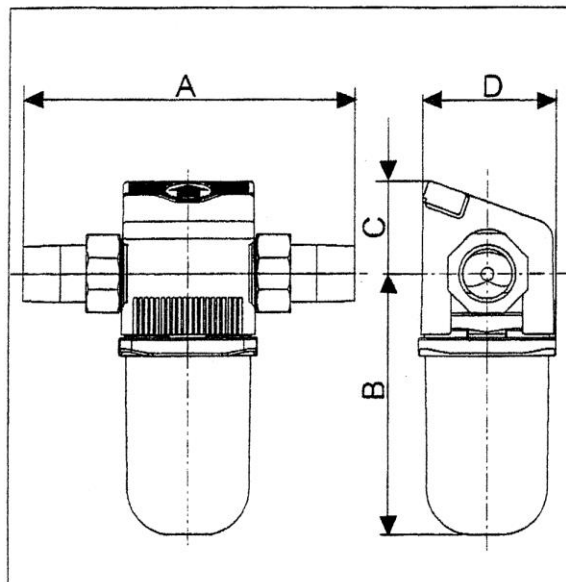




Technická data



Obr. 4



Obr. 5

model	připojení	průtok	tlaková ztráta	A	B	C	D
MHF 3/4"	3/4" vnitřní	3,3 m ³ /h	0,2 baru	90	145	50	75
MHF 1"	1" vnitřní	4,5 m ³ /h	0,2 baru	90	150	50	75
MHF 1 1/4"	1 1/4" vnitřní	5,5 m ³ /h	0,2 baru	110	155	60	75
MHF mV 1/2"	1/2" vnější	2,0 m ³ /h	0,2 baru	180	145	40	75
MHF mV 3/4"	3/4" vnější	3,3 m ³ /h	0,2 baru	180	145	50	75
MHF mV 1"	1" vnější	4,5 m ³ /h	0,2 baru	195	150	50	75
MHF mV 1 1/4"	1 1/4" vnější	5,5 m ³ /h	0,2 baru	230	155	60	75

Jmenovitý tlak max. 16 barů
Provozní tlak max. 10 barů
Teplota vody max. 30°C

Montáž

„Filtr je nutno instalovat do dobře přístupného prostoru pro potřeby servisu a údržby. V žádném případě filtr nelze instalovat do podhledu nebo ke stropu. Před i za filtrem musí být umístěny uzavírací ventily. Dále filtr musí být propojen tzv.by-pasem, pro případy servisu nebo demontáže. Montáž odvodu vody zpětného proplachu musí být provedena dle obrázků uvedených v návodu. Před zprovozněním filtru se musí důkladně propláchnout a odkalit potrubí a to před filtrem“.



Volba místa

Ochranný filtr se instaluje v nepromrzajících prostorách do potrubí z mědi, pozinkované oceli nebo plastu.

Pro údržbu a obsluhu je nutné dodržet vzdálenost od středu trubky ke stěně min. 60 mm a prostor nad trubkou min. 140 mm.

Instalace výrobku

Ochranný filtr se instaluje do vedení s **maximálním** tlakem 16 barů, za vodoměr a zpětný ventil, ale před redukční ventil.

Pokud je v potrubí tlak **vyšší** než 16 barů **musí** být do potrubí instalován redukční ventil a v tomto případě musí být filtr instalován až za tímto redukčním ventilem.

Bezprostředně před filtrem i za filtrem musejí být instalovány uzavírací ventily.

Uvedení do provozu

Zařízení se uvede do provozu otevřením uzavíracích ventilů a nejbližšího odběrného místa. Odvzdušnění se provede automaticky.

Provoz filtru nevyžaduje žádnou běžnou obsluhu.

Údržba

Zevní čištění

K vnějšímu očištění musíme použít pouze čistou vodu a jemné mýdlové prostředky. Rozpouštěcí chemické prostředky, nebo lihové čisticí prostředky způsobují poškození a zničení umělých hmot.

Údržba filtrační vložky

Při běžném znečištění pitné vody se předpokládá výměna filtrační vložky jedenkrát za půl roku. Je ovšem možné i její dřívější zanesení. Proto je nutné z počátku sledovat jednak znečištění filtrační vložky a jednak tlak vody na odběrných místech, a podle toho volit interval výměny filtrační vložky.

Výměna filtrační vložky (Obr. 6, 7, 8, 9, 10)

Před otevřením filtrů je nutné uzavřít všechny armatury před i za filtrem.

Obr. 6 – Kryt filtru s montážním klíčem se sejme a klíč se z krytu vyjme.

Obr. 7 – Montážním klíčem se úplně uvolní čtyři imbusové šrouby.

Současně přidržení spodní příruby a průhledného zvonu.

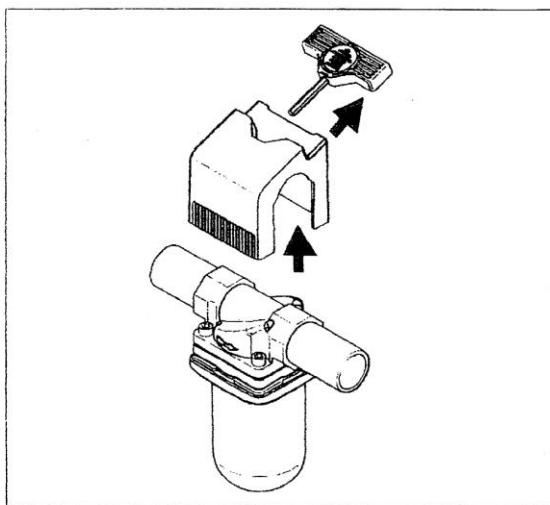
Obr. 8 – Průhledný zvon se stáhne dolů, filtrační vložka i s těsněním se odstraní.

Do zvonu se zasune nová vložka a těsnění, a celý komplet s přírubou se přiloží zpět k přívodní armatuře.

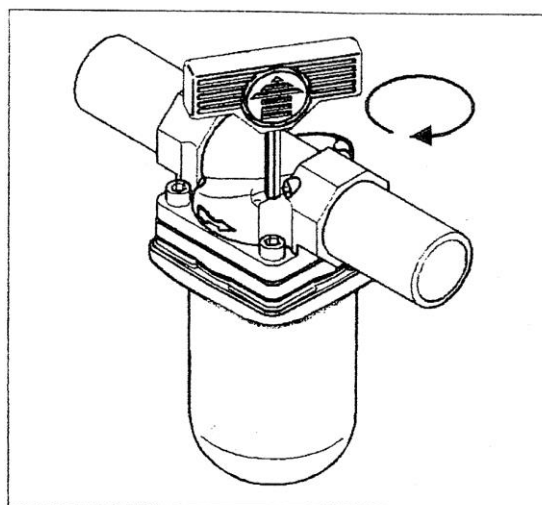
Obr. 9 – Montážním klíčem se zašroubují čtyři imbusové šrouby.

Obr. 10 – Na konec se nasadí kryt a zasune klíč.

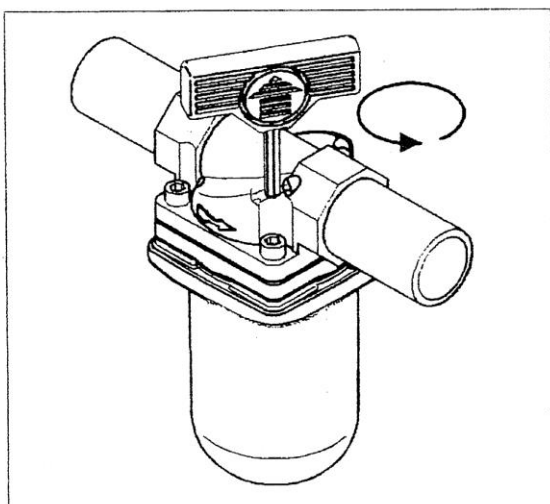
Otevřou se uzavírací armatury a nejbližší odběrové místo aby se filtr automaticky odvzdušnil.



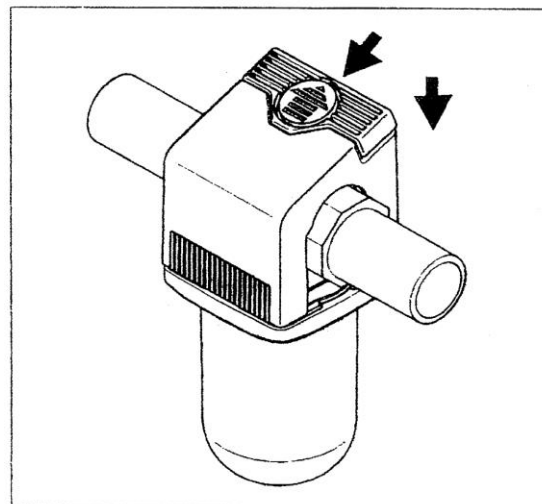
Obr. 6



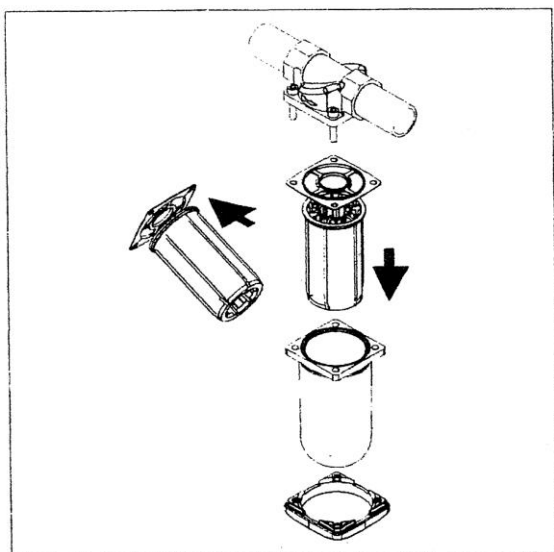
Obr. 9



Obr. 7



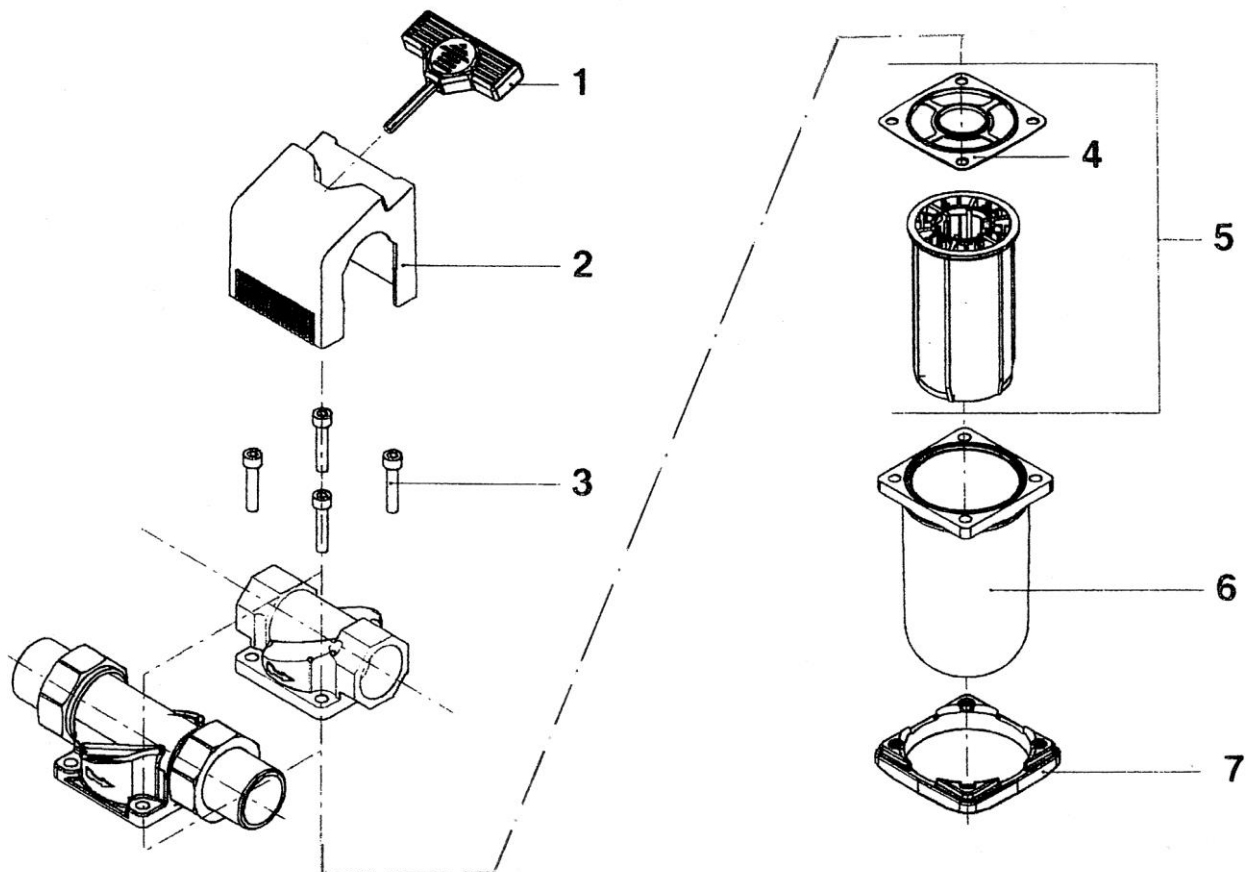
Obr. 10



Obr. 8



Náhradní díly MHF 1/2" – 1 1/4"



poz.	náhradní díl	obj. číslo
1	montážní klíč	2070049
2	kryt příruby	2080049
2	kryt příruby	2080012
2	kryt příruby	2080004
2	kryt příruby	2080005
3	imbusový šroub M 6x30	1650209
4	těsnění příruby	1200218
5	filtrační vložka	8080030
6	zvon filtru	1120308
7	příruba	1420013

Výměna ND

Pro správnou funkci výrobce doporučuje u všech filtrů min. 1x za 4 roky vyměnit všechna těsnění vč. síta.



KONTROLA ZAŘÍZENÍ

Aby bylo zabráněno případným škodám z důvodu vnějších vlivů, únavy materiálu, nestandardních provozních podmínek nebo v důsledku zásahu nepovolané osoby, je nutno podle normy EN 13443-1 provádět běžnou údržbu nebo kontrolu minimálně každých šest měsíců, není-li pro vybraný produkt vyžadována častěji.



Záruka a pozáruční servis

Záruční doba

Firma KONECEPT EKOTECH s.r.o. poskytuje záruku na prodávané produkty po dobu dvou let od data prodeje koncovému uživateli. Produkty jsou u výrobce řádně testovány a zkoušeny a odpovídají příslušným evropským standardům a normám.

Firma KONECEPT EKOTECH s.r.o. se zavazuje vyřídit reklamaci vadného zboží za dále uvedených podmínek.

Hlášení reklamace

V případě záruční reklamace je potřeba uplatňovat nárok na vyřízení reklamace v místě, kde byl výrobek (produkt) zakoupen, popř. servis nahlásit písemně - vyplnit Reklamační a servisní protokol „RSP“ na www.koncept-ekotech.com v sekci SERVIS, nebo mailem na adresu: info@koncept-ekotech.com, kde je požadavek zaevidován a předán k vyřízení technickému oddělení firmy KONECEPT EKOTECH s.r.o.

Mechanické poškození a neúplnost výrobku

Kupující je povinen zboží při převzetí od prodávajícího či od dopravce co nejdříve prohlédnout. Případné nedostatky musí při osobním odběru neprodleně oznámit prodávajícímu. Jestliže zákazník zjistí nesrovnalosti v počtu kusů případně poškození obalů při doručení zboží dopravcem, musí reklamaci uplatnit u dopravce. Na jiným způsobem uplatněnou reklamaci mechanického poškození či nekompletnosti výrobku nebude brán zřetel.

Způsob reklamace

Zákazník reklamuje zboží na základě nákupního dokladu (faktura + dodací list + záruční list). Závada musí být specifikována co nej přesněji (v RSP), doloženy musí být případné předchozí opravy, mající vliv na záruku. Pokud zákazník nesplní tyto podmínky, nelze reklamaci řešit výměnou za jiné zboží nebo odstoupením od smlouvy.

Pokud zákazník reklamuje zboží osobně, je předpokládáno, že opravené zboží opět osobně vyzvedne. Pokud si přeje opravené zboží zaslat poštou, je povinen to uvést při uplatnění reklamace. Jestliže je vadné zboží zasláno poštou, je opravené či vyměněné zboží zasláno zpět rovněž poštou. Dopravné na reklamaci hradí zákazník, dopravné zpět hradí firma KONECEPT EKOTECH s.r.o.



Odstranění vady

V době záruky zajistí firma KONCEPT EKOTECH s.r.o. nebo pověřená servisní organizace odstranění poruchy výrobku, způsobené výrobní vadou nebo vadným materiálem tak, aby mohl být výrobek opět řádně používán. Firma KONCEPT EKOTECH s.r.o. si vyhrazuje právo vyřídit reklamaci buď opravou vadného produktu nebo náhradou vadného produktu produktem stejných nebo lepších technických parametrů nebo poskytnutím finanční náhrady s přihlédnutím k aktuální ceně produktu.

Náhrada za neoprávněnou reklamaci

Pokud bylo při opravě zjištěno, že závada vznikla způsobem, který je vyloučen ze záručních oprav nebo pokud se závada na výrobku neprojeví, je reklamující strana povinna uhradit firmě KONCEPT EKOTECH s.r.o., případně pověřené servisní organizaci náklady spojené s testováním a manipulací.

Zánik záruky

Oprávnění na záruční opravu zaniká v případě, že k závadě došlo mechanickým poškozením výrobku, provozováním výrobku v prostředí nebo způsobem, který neodpovídá podmínkám uvedeným v příslušném návodu pro obsluhu a servis nebo byl-li proveden zásah do výrobku jinou než oprávněnou osobou (technik servisní organizace). Ze záruky jsou také vyjmuty vady způsobené živelnou pohromou.

Ostatní podmínky

Reklamáce vad a záruční servis se dále řídí dalšími ustanoveními Občanského zákoníku a Zákona na ochranu spotřebitele České republiky.

Koncept ekotech s.r.o., Letohradská 54, 170 00 Praha 7, tel. 234 706 311, fax 234 706 300