



FILtech

konceptekotech

tel.: 234 706 311, fax: 234 706 300
e-mail: info.cz@koncept-ekotech.com
www.koncept-ekotech.com

Návod na montáž, obsluhu a údržbu

JPF 3/4" – 1 1/4" – 1 1/2" – 2"
FILTRY SE ZPĚTNÝM PROPLACHEM

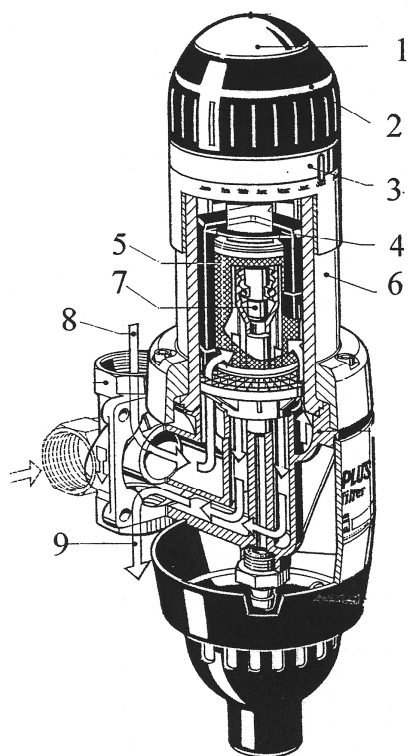
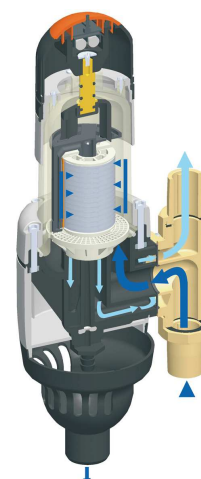




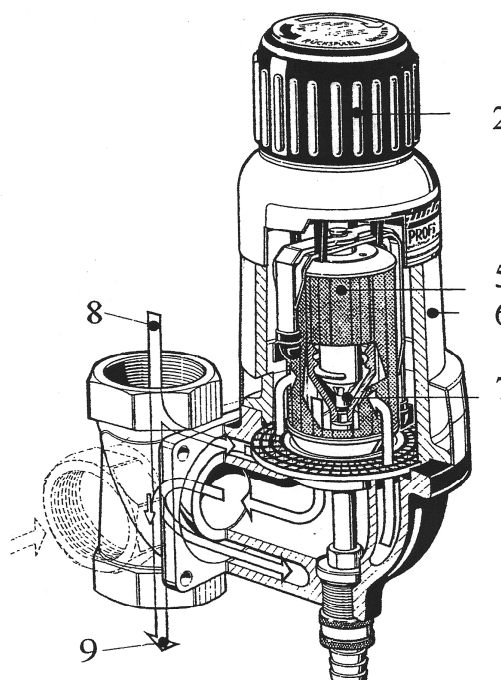
JPF 3/4" – 1 1/4" – 1 1/2" – 2" FILTRY SE ZPĚTNÝM PROPLACHEM

Všeobecně

Ochranný filtr se zpětným proplachem JUDO-PROFI (JPF) odstraňuje z vody všechny hrubé a jemné nečistoty, které v rozvodech studené vody a v zařízeních pro ohřev způsobují bodovou korozi, poškozují armatury. Při zanesení filtračního síta nečistotami se provede proplachem jejich odplavení. Množství usazenin na sítu je viditelné přes průhledný kryt filtru.



3/4" - 1 1/4"



1 1/2" - 2"

Obr. 1

- | | |
|---------------------------------------|----------------------|
| 1 - víčko elektroniky a baterie | 6 - průhledný kryt |
| 2 - otočná hlavice zpětného proplachu | 7 - ventil proplachu |
| 3 - ukazatel příštího proplachu | 8 - přívod vody |
| 4 - sací trubka | 9 - filtrovaná voda |
| 5 - filtrační síto | |



připojovací závit	3/4"	1"	1 1/4"	1 1/2"	2"
průtok m ³ /hod	4	4,5	5,5	16	17
vestavná rozteč mm	90	90	110	136	142
provozní tlak MPa	0,15 - 1				
max.tlak MPa	1,6				
teplota vody max.	30°C				
hrubost síta mm	0,1				
tlaková ztráta kPa	20				

Na zvláštní přání je možné dodat síto o hrubosti 0,03, 0,32 nebo 0,5 mm.

Montáž

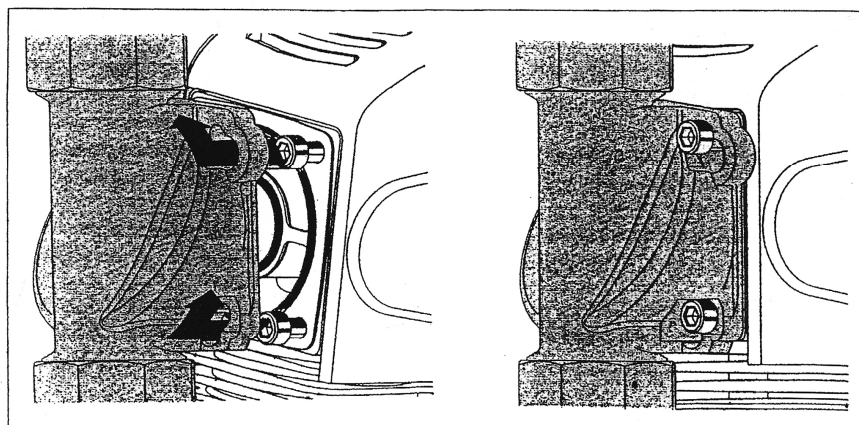
„Filtr je nutno instalovat do dobře přístupného prostoru pro potřeby servisu a údržby. V žádném případě filtr nelze instalovat do podhledu nebo ke stropu. Před i za filtrem musí být umístěny uzavírací ventily. Dále filtr musí být propojen tzv.by-pasem, pro případy servisu nebo demontáže. Před zprovozněním filtru se musí důkladně propláchnout a odkalit potrubí a to před filtrem. Montáž odvodu vody zpětného proplachu musí být provedena dle obrázků uvedených v návodu“.

Filtr instalujte v suchých prostorách s teplotou nad bodem mrazu.

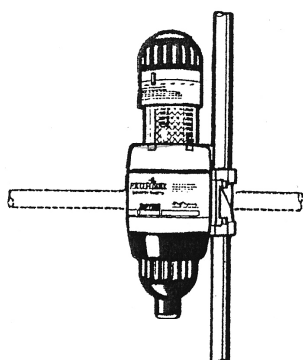
Filtr lze montovat do potrubí z jakéhokoliv materiálu a ve svislém i vodorovném směru proudění vody (obr. 3). Před i za filtr namontujte pro účely údržby uzavírací ventily. Šipka na přírubě musí vždy ukazovat po směru proudění.

Volnou přírubu, která je součástí dodávky, namontujte do potrubí, filtr se šrouby zasadíte do bajonetových otvorů (obr. 2), otočte ve směru hodinových ručiček na doraz a šrouby utáhněte.

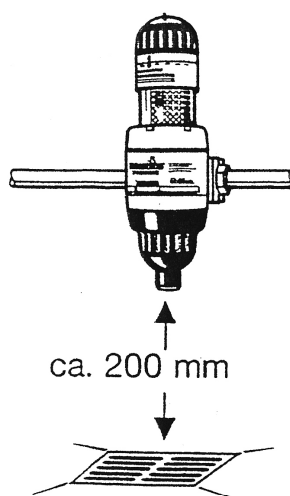
Odvod proplachovací vody se provede buď přímo do podlahové výpusti (obr. 4), nebo žlabem do odpadu (obr. 5), nebo podle obr.6 až 8. V případě, že je odtok umístěn výše než filtr, lze proplachovací vodu odvádět 1/2" hadicí i do vzdálenosti několika metrů (obr. 8).



Obr. 2

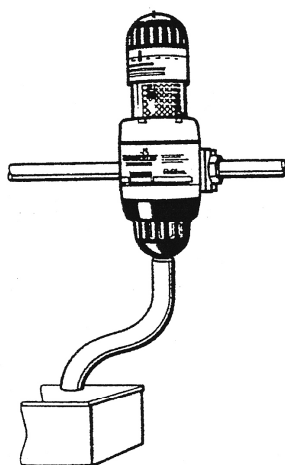


Obr. 3

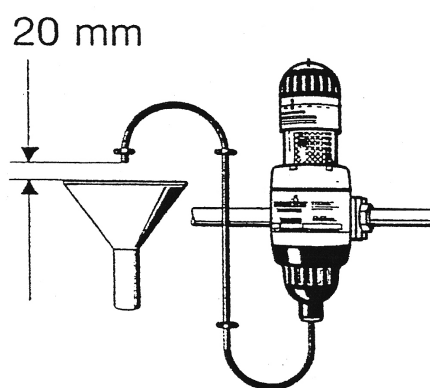


ca. 200 mm

Obr. 4

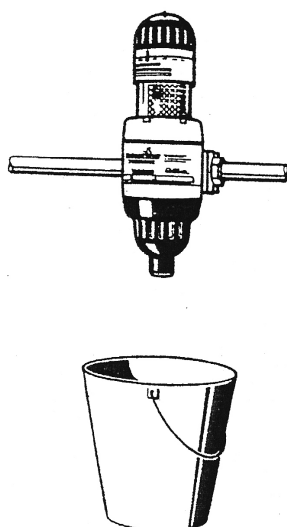


Obr. 5

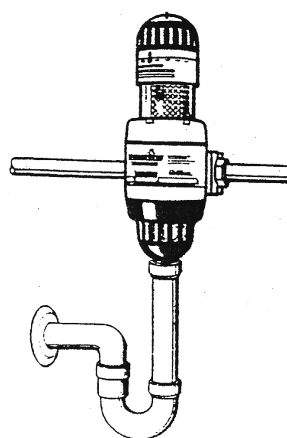


20 mm

Obr. 6



Obr. 7



Obr. 8



Proplachování

Intervaly proplachování filtru jsou závislé na obsahu nečistot ve vodě a na množství vody, které filtrem proteče.

Čištění a proplachování síta se provádí plným proudem zpětného toku vody otáčením vroubkované hlavice.

Otáčením doleva až na doraz se čistí síto, otevírá výstup do odpadu a uvolňuje zpětný tok vody na proplach.

Otáčením zpět, doprava až na doraz se uzavře odpad a voda se znovu filtruje do běžné spotřeby.

Některé výrobky mají pod oranžovým víčkem vestavěnou paměťovou elektroniku pro připomenutí dvouměsíčního proplachu.

Víčko lze ručně nebo opatrně pomocí nože odklopit, do pouzdra pro baterie vložit dodané tužkové baterie a víčko znovu zaklopit.

Touto manipulací začíná první dvouměsíční cyklus na jehož konci se pípáním připomene proplachování filtru.

Signál se odstaví zmáčknutím tlačítka po dobu minimálně 3 vteřin a tím se začíná další dvouměsíční cyklus.

V průběhu tohoto dvouměsíčního cyklu je možné přezkoušet stav baterií, aniž by se původní cyklus narušil. Zmáčknutím tlačítka po dobu 3 vteřin se ozve signál. Baterie jsou v pořádku. Když se signál neozve je nutné baterie vyměnit.

Čištění povrchu

K vnějšímu ošetřování filtru smí být použita pouze čistá voda, která obsahuje pouze mýdlové prostředky.

Přípravky, které obsahují směsi s chloroformem, líh, kyseliny a podobně, stejně jako rozpouštědla, leštidla a brusné pasty se nesmějí používat.

Jejich užití způsobuje těžké popraskání krycího válce a plastových dílů a tím vážné poškození výrobku.

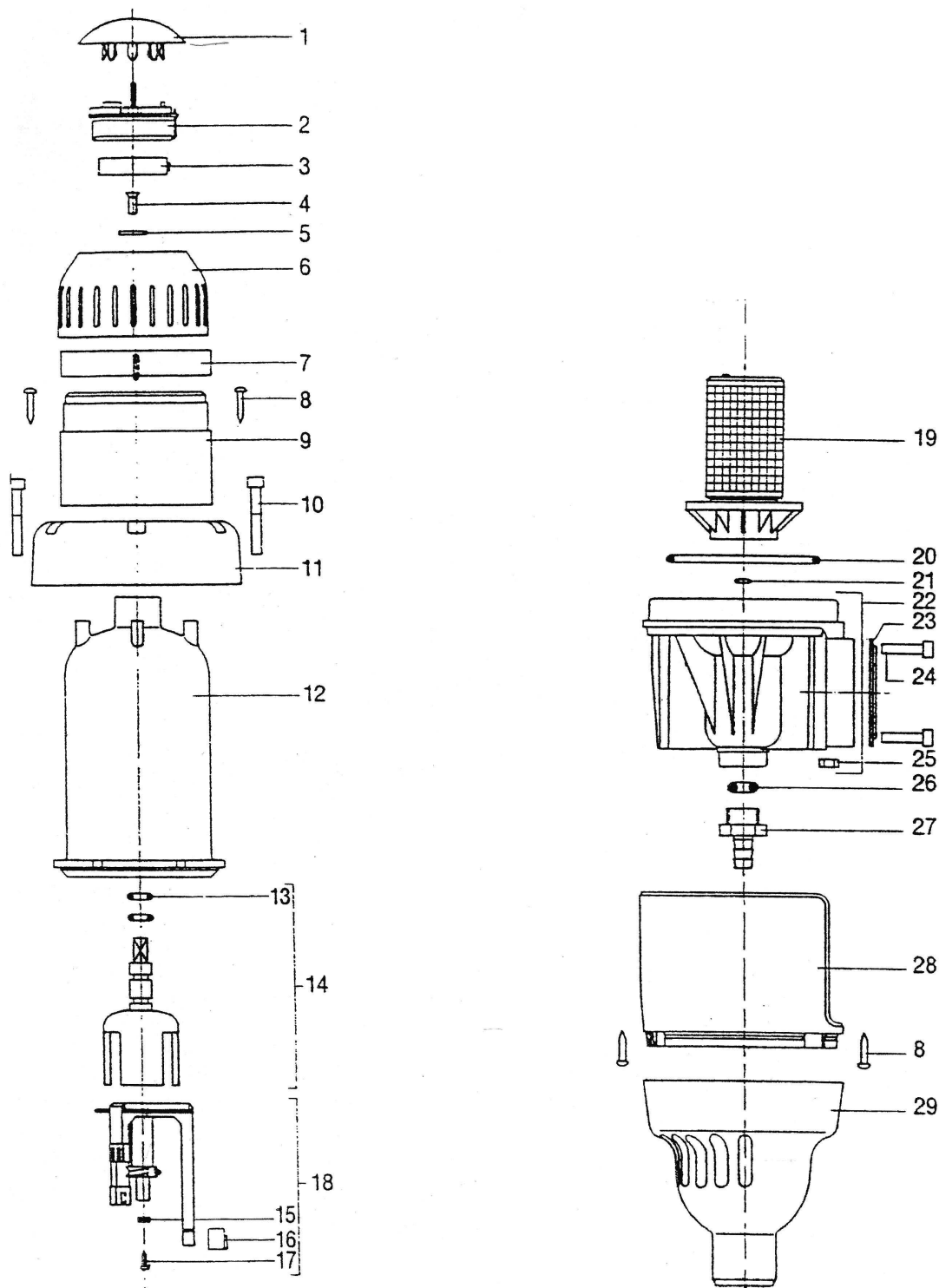


Náhradní díly JPF 3/4" - 1 1/4"

pos.	název	obj. číslo
1	víčko otočné hlavice	1 120 432
2	paměťová elektronika	1 510 110
3	tužková baterie 1,5 V	1 500 202
4	šroub M 5 x 12	1 607 454
5	podložka 6,4	1 650 142
6	otočná hlavice zpětného proplachu	1 120 431
7	ukazatel	1 120 294
8	samořezný šroub 3,5 x 13	1 607 114
9	horní kryt	2 010 118
10	imbusový šroub M 6 x 40	1 650 123
11	příruba zvonu	2 020 118
12	průhledný zvon filtru	1 120 289
13	O-kroužek 10 x 3	1 120 332
14	unašeč	2 010 146
15	těsnění ventilu zpětného proplachu	1 607 410
16	stěrač	1 200 166
17	samořezný šroub 2,9 x 9,5	1 607 411
18	sací souprava kompletní	2 010 151
19	filtrační síto	2 010 148
20	O-kroužek 90 x 4	1 120 333
21	O-kroužek 6,5 x 2	1 120 334
22	těleso filtru	2 020 152
23	těsnění příruby	1 200 218
24	šroub M 6 x 25	2 010 199
25	matice M 6	1 633 145
26	O-kroužek 6,5 x 6	1 200 214
27	hadicová vývodka	1 120 310
28	prostřední kryt 3/4"	2 010 134
28	prostřední kryt 1"	2 010 134
28	prostřední kryt 1 1/4"	2 010 135
29	spodní díl filtru	1 120 298
	sada náhradních dílů z pozic 13, 15, 16, 17, 19, 20, 21	2 010 224



Díly pro filtry JPF 3/4"-1 1/4"



Obr. 9



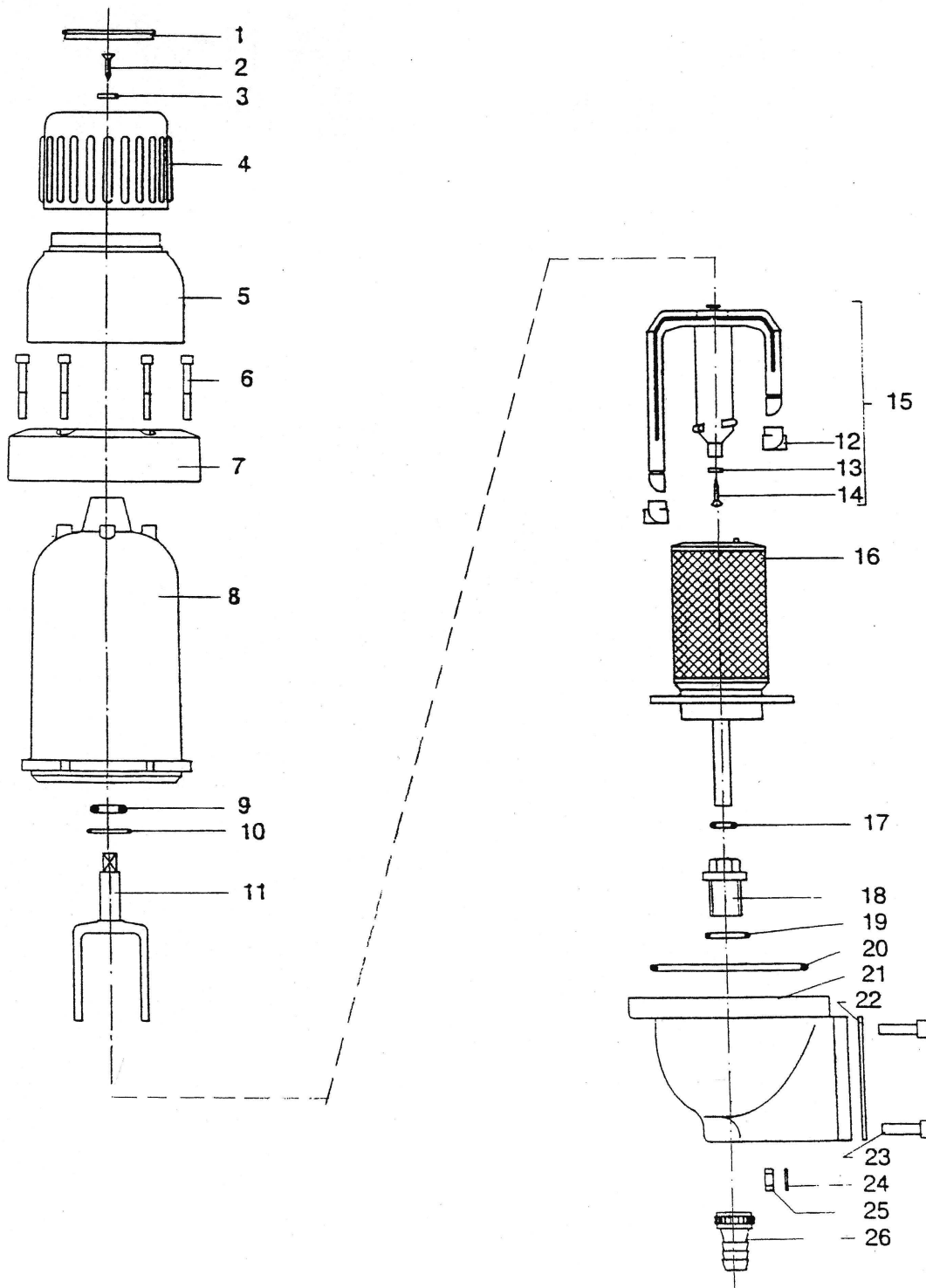
Náhradní díly pro JPF 1 1/2" - 2"

pos.	název	obj. číslo
1	víčko vroubkované hlavice	1 607 152
2	šroub M 5 x 12	1 607 454
3	podložka 6,4	1650 142
4	otočná hlavice zpětného proplachu	1 607 151
5	horní kryt JPF 1 1/2"	2 607 107
5	horní kryt JPF 2"	2 607 108
5	horní kryt JPF 1 1/2" SMW	2 010 021
5	horní kryt JPF 2" SMW	2 010 022
6	imbusový šroub M 6 x 45	1 607 417
7	příruba zvonu	2 020 102
8	průhledný zvon filtru	1 607 101
9	O-kroužek 15 x 3,2	1 607 420
10	O-kroužek 28 x 2,5	1 200 027
11	unašeč	2 020 034
12	stěrač	1 607 104
13	těsnění ventilu zpětného proplachu	1 607 113
14	samořezný šroub 3,5 x 13	1 607 114
15	sací souprava kompletní	2 607 135
16	filtrační síto 0,10 mm	2 607 136
17	O-kroužek 12 x 3	1 607 110
18	spojovací díl	1 607 154
19	O-kroužek 26 x 3	1 607 111
20	O-kroužek 113,67 x 5,33	1 607 112
21	dolní díl filtru	2 607 102
22	těsnění přívodní příruby	1 200 230
23	imbusový šroub M 8 x 30	1 607 116
24	podložka 8,4	1 607 125
25	matice M 8	1 607 117
26	hadicová vývodka	1 607 157
	servisní sada (pol. 9,10,12,13,16,20)	2 010 225

SMW = pro jiný rozměr ok síta než 0,10 mm



Rozpis dílů JPF 1 1/2" - 2"





Výměna ND

Pro správnou funkci výrobce doporučuje u všech filtrů min.1x za 4 roky vyměnit všechna těsnění vč. síta.

Kontrola zařízení

Aby bylo zabráněno případným škodám z důvodu vnějších vlivů, únavy materiálu, nestandardních provozních podmínek nebo v důsledku zásahu nepovolané osoby, je nutno podle normy EN 13443-1 provádět běžnou údržbu nebo kontrolu minimálně každých šest měsíců, není-li pro vybraný produkt vyžadována častěji.



Záruka a pozáruční servis

Záruční doba

Firma KONCEPT EKOTECH s.r.o. poskytuje záruku na prodávané produkty po dobu dvou let od data prodeje koncovému uživateli. Produkty jsou u výrobce řádně testovány a zkoušeny a odpovídají příslušným evropským standardům a normám.

Firma KONCEPT EKOTECH s.r.o. se zavazuje vyřídit reklamaci vadného zboží za dále uvedených podmínek.

Hlášení reklamace

V případě záruční reklamace je potřeba uplatňovat nárok na vyřízení reklamace v místě, kde byl výrobek (produkt) zakoupen, popř. servis nahlásit písemně - vyplnit Reklamační a servisní protokol „RSP“ na www.koncept-ekotech.com v sekci SERVIS, nebo mailem na adresu: info@koncept-ekotech.com, kde je požadavek zaevidován a předán k vyřízení technickému oddělení firmy KONCEPT EKOTECH s.r.o.

Mechanické poškození a neúplnost výrobku

Kupující je povinen zboží při převzetí od prodávajícího či od dopravce co nejdříve prohlédnout. Případné nedostatky musí při osobním odběru neprodleně oznámit prodávajícímu. Jestliže zákazník zjistí nesrovnalosti v počtu kusů případně poškození obalů při doručení zboží dopravcem, musí reklamaci uplatnit u dopravce. Na jiným způsobem uplatněnou reklamaci mechanického poškození či nekompletnosti výrobku nebude brán zřetel.

Způsob reklamace

Zákazník reklamuje zboží na základě nákupního dokladu (faktura + dodací list + záruční list). Závada musí být specifikována co nejpřesněji (v RSP), doloženy musí být případné předchozí opravy, mající vliv na záruku. Pokud zákazník nesplní tyto podmínky, nelze reklamaci řešit výměnou za jiné zboží nebo odstoupením od smlouvy.

Pokud zákazník reklamuje zboží osobně, je předpokládáno, že opravené zboží opět osobně vyzvedne. Pokud si přeje opravené zboží zaslat poštou, je povinen to uvést při uplatnění reklamace. Jestliže je vadné zboží zasláno poštou, je opravené či vyměněné zboží zasláno zpět rovněž poštou. Dopravné na reklamaci hradí zákazník, dopravné zpět hradí firma KONCEPT EKOTECH s.r.o.



Odstranění vady

V době záruky zajistí firma KONCEPT EKOTECH s.r.o. nebo pověřená servisní organizace odstranění poruchy výrobku, způsobené výrobní vadou nebo vadným materiálem tak, aby mohl být výrobek opět řádně používán. Firma KONCEPT EKOTECH s.r.o. si vyhrazuje právo vyřídit reklamaci buď opravou vadného produktu nebo náhradou vadného produktu produktem stejných nebo lepších technických parametrů nebo poskytnutím finanční náhrady s přihlédnutím k aktuální ceně produktu.

Náhrada za neoprávněnou reklamaci

Pokud bylo při opravě zjištěno, že závada vznikla způsobem, který je vyloučen ze záručních oprav nebo pokud se závada na výrobku neprojeví, je reklamující strana povinna uhradit firmě KONCEPT EKOTECH s.r.o., případně pověřené servisní organizaci náklady spojené s testováním a manipulací.

Zánik záruky

Oprávnění na záruční opravu zaniká v případě, že k závadě došlo mechanickým poškozením výrobku, provozováním výrobku v prostředí nebo způsobem, který neodpovídá podmínkám uvedeným v příslušném návodu pro obsluhu a servis nebo byl-li proveden zásah do výrobku jinou než oprávněnou osobou (technik servisní organizace). Ze záruky jsou také vyjmuty vady způsobené živelnou pohromou.

Ostatní podmínky

Reklamace vad a záruční servis se dále řídí dalšími ustanoveními Občanského zákoníku a Zákona na ochranu spotřebitele České republiky.